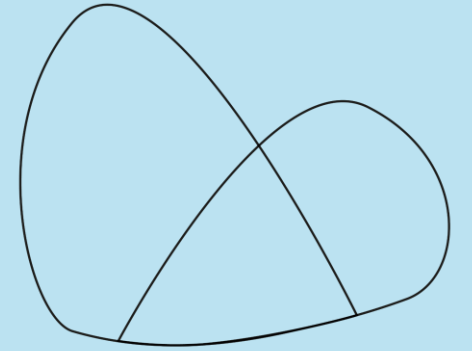


# **ATAUNGO HIRI ANTOLAMENDURAKO PLAN OROKORRA**



**ATAUN EGIN**  
ELKARREKIN

**HERRI-PLANA**



**ATAUN EGIN**

ELKARREKIN

**HERRI-PLANA**

**AURRERAPEN  
ZIRRIBORROA**

HAUTABIDE  
PROPOSAMENAK

Aurrerapen-zirriborro honetan eztabaidarako marko bat proposatzen da. Datozen bi hilabeteetan hautabideak aurkeztu, aztertu, baloratu eta iradokizunak eta zuzenketak egiteko aukera zabaltzen da.

Hautabide bakar bat ere ez da eredu itxia, eta elkarren artean konbina daitezke, edo proposamen berriak har ditzakete beren baitan.

Hautabideetan zer (lurraren zein erabilera) eta zenbat egin daitekeen jasotzen da modu orokorrean. Helburuek marraztutako bidea urratu ahal izateko baldintzak sortu nahi dituzte norabide hauek.



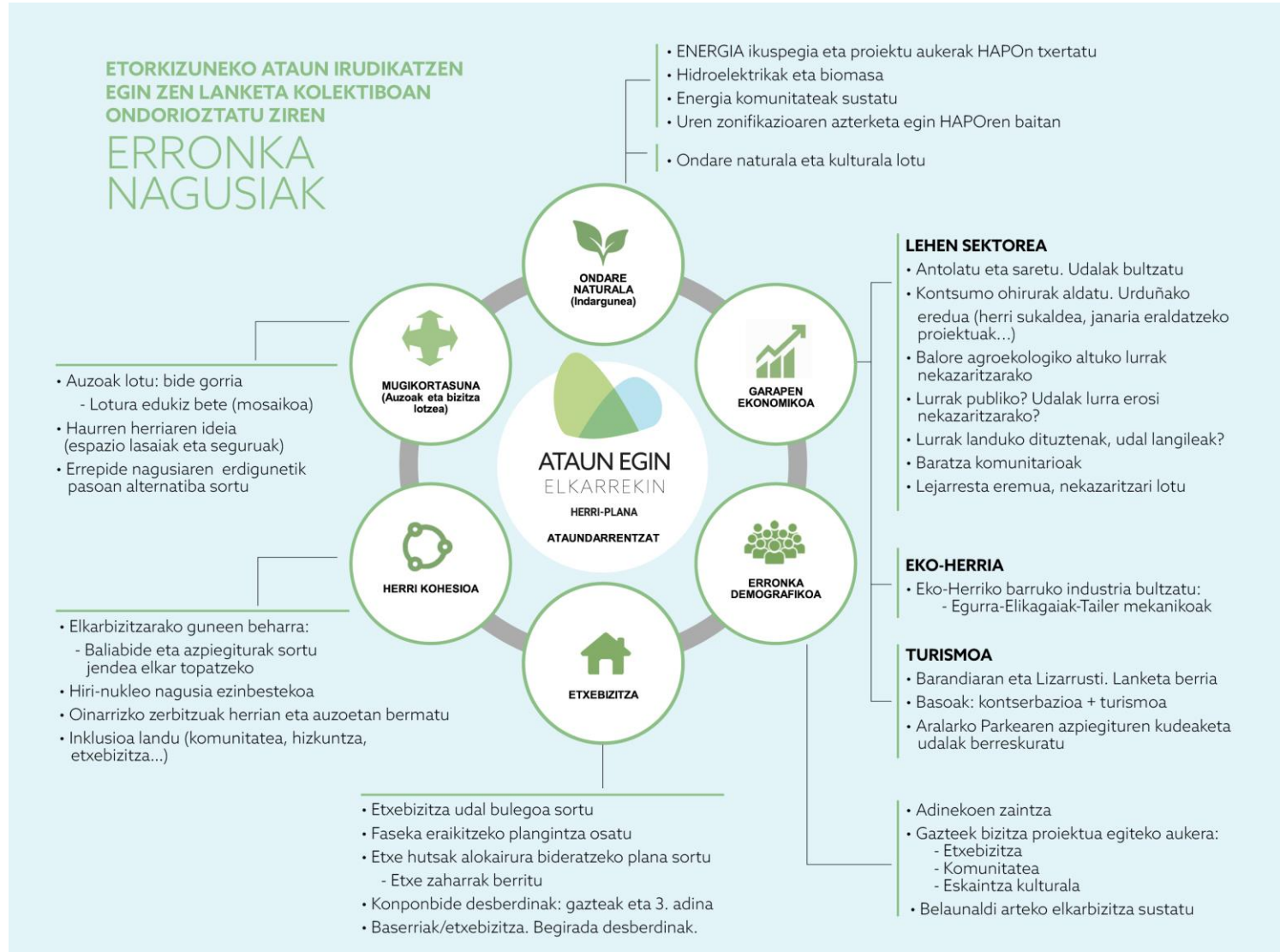
## AURREKARIAK

Ataungo Hiri Antolamendurako Plan Orokorraren berrikuspenaren helburu nagusiak:

- 1. Erronka demografikoari aurre egitea.**
- 2. Biztanleria gaztearen errotzea.**
- 3. Beasain-Ordizia-Lazkao eremuarekiko duen migrazio saldoa iraultzea.**
- 4. Bizimodu "alternatiboak" antolatzea.**
- 5. Tokiko nekazaritza-abeltzaintza eta ingurumen- zein kultura-ondarea ustiatuko dituen eredu ekonomikoa herri-nortasun berri baten ardatza izatea.**
- 6. Eskualdearen eskakizunetara egokitutako funtzio eta zerbitzu osagarriak garatzea.**
- 7. Administrazioaren eta herritarren jarduna eta ekintzailtza bateratuak bultzatu eta erraztea.**
- 8. Hiri-eredua berrikustea.**
- 9. Elbarrena eta San Gregorio arteko lurraldea modu bateratuan garatu beharreko hiri-gune gisa ulertzea.**
- 10. Garapen jasangarria bultzatzea, ingurumen, ekonomia zen jasangarritasun sozialari dagokiona.**



### AURREKARIAK



### **Labur, hautabide proposamenen helburu nabarmenenak:**

#### **INGURUMEN ETA INGURUNE FISIKOA:**

- Nekazaritza eta baso lurzoruen babes eta birsorkuntza
- Paisaiaren berreskuratze eta babesa

#### **NUKLEO LANDATARRA:**

- Baserriaren tipologia tradizionalaren berreskuratzea eta babesa

#### **EREMU HIRITARRA:**

- Nukleo nagusi baten garapena Elbarrena eta San Gregorio arteko lurraldea antolatuz
- Mugikortasuna: Elbarrena eta San Gregorio auzuneen arteko oinezkoentzako, txirrindularientzako eta gainerako mugikortasun-bitarteko jasangarrientzako bidea antolatzea.
- Hiri paisaiaren ezaugarrien babesa

#### **BIZITEGI LURZORUA:**

- Bizitegi ahalmena berrikusi
- Etxebizitza parkearen jasangarritasuna

#### **JARDUERA EKONOMIKOAK:**

- Basogintza eta landa-abeltzaintzaren babesa eta sustapena
- Industria-jarduera finkatu
- Zerbitzu sektorearen garapena: Elbarrena eta San Gregorio kontsolidatu eta hirugarren adinekoentzat zuzkidurak sustatu

#### **EKIPAMENDU ETA ESPAZIO PUBLIKOAK**

- Ekipamendu zuzkidurak finkatu eta espazio publikoen hiri-kalitatea hobetu; espazio publiko eta gune berdeen arteko bereizketa baztertu eta Agauntza ibaia eremu publikoan txertatu.



### Hautabideen zenbait datu

	Hiri lurzoruaren azalera (m <sup>2</sup> )	Etxebizitza hazkundera (kopurua)	Jarduera ekonomikoa eraikigarritasuna (m <sup>2</sup> )	Ekipamenduak eraikigarritasuna (m <sup>2</sup> )	Espazio libreak (m <sup>2</sup> )
0 hautabidea	253.701	112	10.553	1.770	7.308
1 hautabidea	283.691	153	3.120	5.460	26.810
2. hautabidea	313.092	155	4.000	5.460	35.593
3. hautabidea	286.821	169	2.400	4.270	31.653



# HAUTABIDEAK BALORATZEN

## 1 HAUTABIDEA

ZERK DU GARRANTZIA ZURETZAT? ZER BERMATZEN DU HAUTABIDE HONEK?

ZERK SORTZEN DIZU ZALANTZA/KEZKA? NON DAUDE HUTSUNEAK?

## 2 HAUTABIDEA

ZERK DU GARRANTZIA ZURETZAT? ZER BERMATZEN DU HAUTABIDE HONEK?

ZERK SORTZEN DIZU ZALANTZA/KEZKA? NON DAUDE HUTSUNEAK?

## 3 HAUTABIDEA

ZERK DU GARRANTZIA ZURETZAT? ZER BERMATZEN DU HAUTABIDE HONEK?

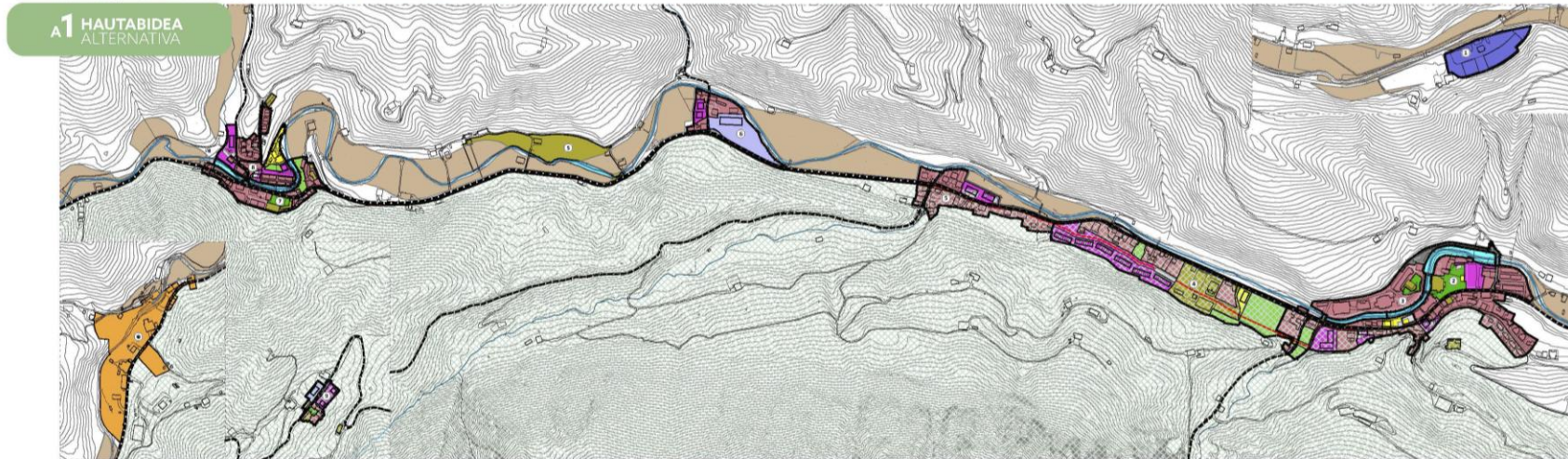
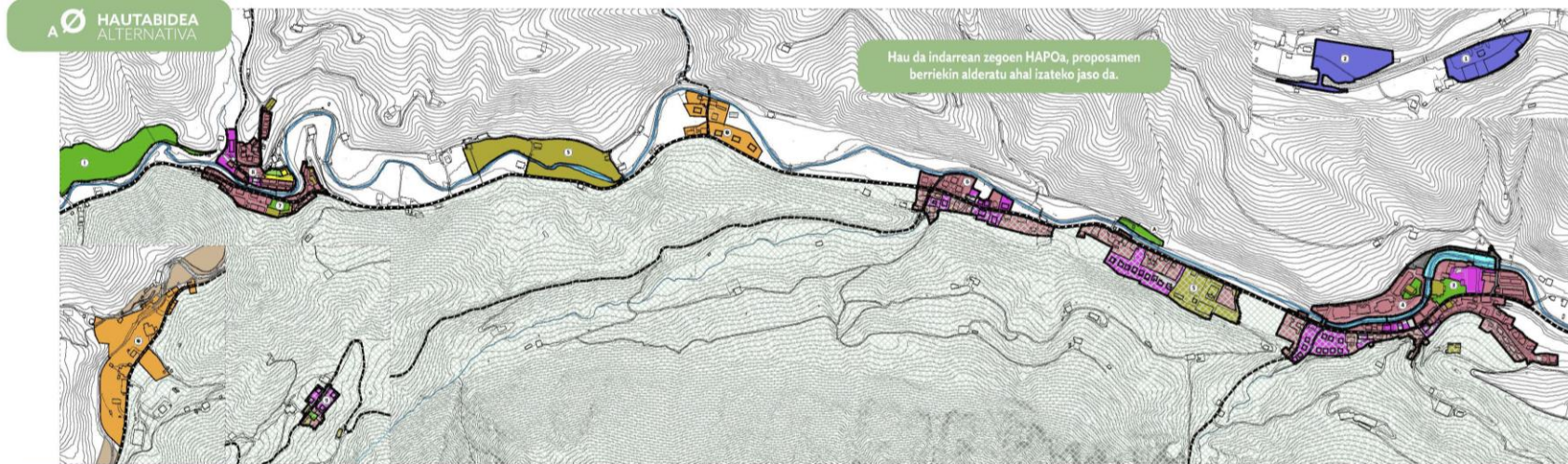
ZERK SORTZEN DIZU ZALANTZA/KEZKA? NON DAUDE HUTSUNEAK?

**Sortuko den proposamen berrian zer jaso behar da bai ala bai?**



# AURRERAPEN-ZIRRIBORROA

## HAUTABIDE PROPOSAMENAK



### ERABILERA OROKORRAK USOS GLOBALES

<b>Indarrean Vigentes</b>	<b>Proposatutak Propuestos</b>	<b>A_Bizitegi erabilera</b> A_Usa residencial
		<b>B_Jarduera ekonomikoak</b> B_Actividades económicas


<b>E_Komunikazio sarea</b> E_Red de comunicaciones
<b>F.10_Gune libreak</b> F.10_Espacios libres
<b>F.20 Ibai ibilgua</b> F.20 Cauce fluvial
<b>G_Ekipamendu komunitarioak</b> G_Equipamiento comunitario

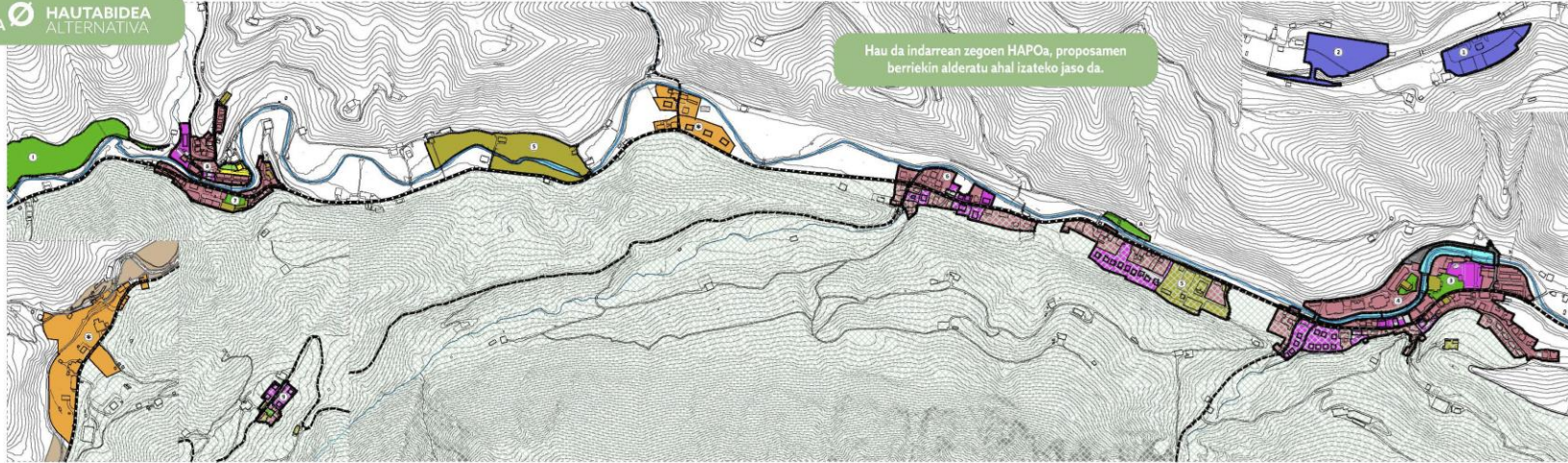
### ELEMENTU EGITURATZAILEAK ELEMENTOS ESTRUCTURANTES

	<b>Aralar Parke Naturala.</b> A = 44.492.162 m <sup>2</sup> = 4.449,22 Ha. Parque Natural Aralar. S = 44.492.162 m <sup>2</sup> = 4.449,22 Ha.
	<b>GI-2120 Errepidea.</b> Eskualdeko sarea (berdea) Carretera GI-2120. Red comarcal (verde)
	<b>Tokiko errepideak (grisa)</b> Carreteras locales (gris)

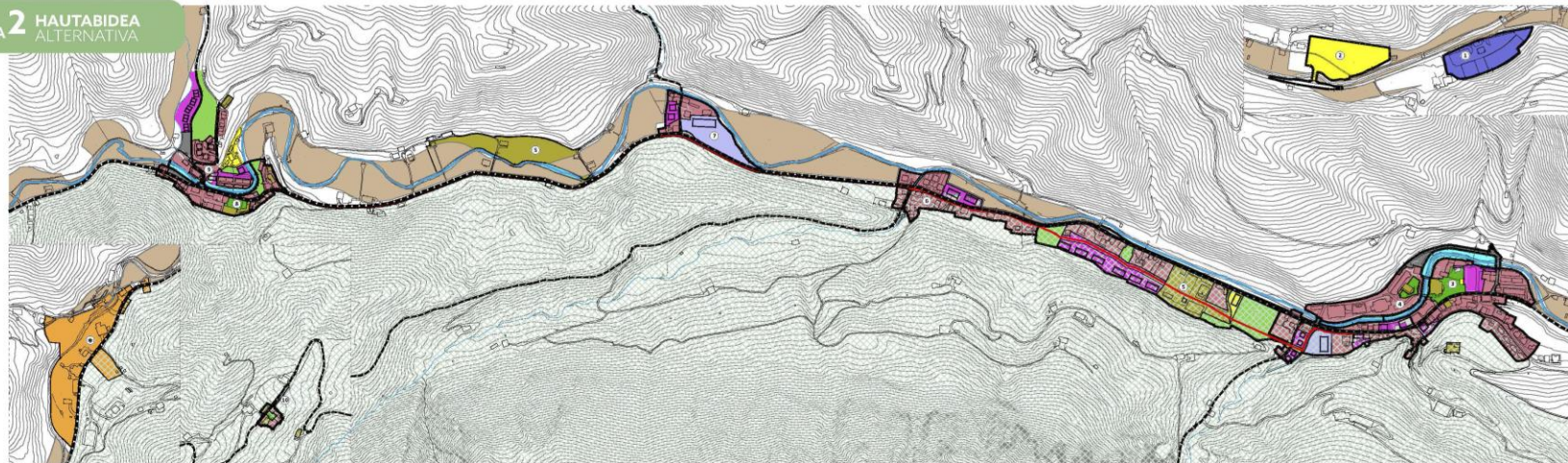
	<b>Oinezkoen eta bizikleten bidea - Ardatz nagusia</b> Via peatonal y ciclista - Eje principal
	<b>Hirigintza jarduketarako eremuak H.J.E.</b> Ámbitos de intervención urbanística A.I.U.
	<b>Landa-gunea lurzoru ez-urbanizagarria</b> Núcleo rural en suelo no urbanizable
	<b>Balio agrologiko altuko lurzorua</b> Suelo de alto valor agrológico



## A 1 HAUTABIDEA ALTERNATIBA



## A 2 HAUTABIDEA ALTERNATIBA



### ERABILERA OROKORRAK USOS GLOBALES

<b>Indarrean Vigentes</b>	<b>Proposatutak Propuestos</b>	

**A\_Bizitegi erabilera**  
 A\_Usa residencial  
**B\_Jarduera ekonomikoak**  
 B\_Actividades económicas

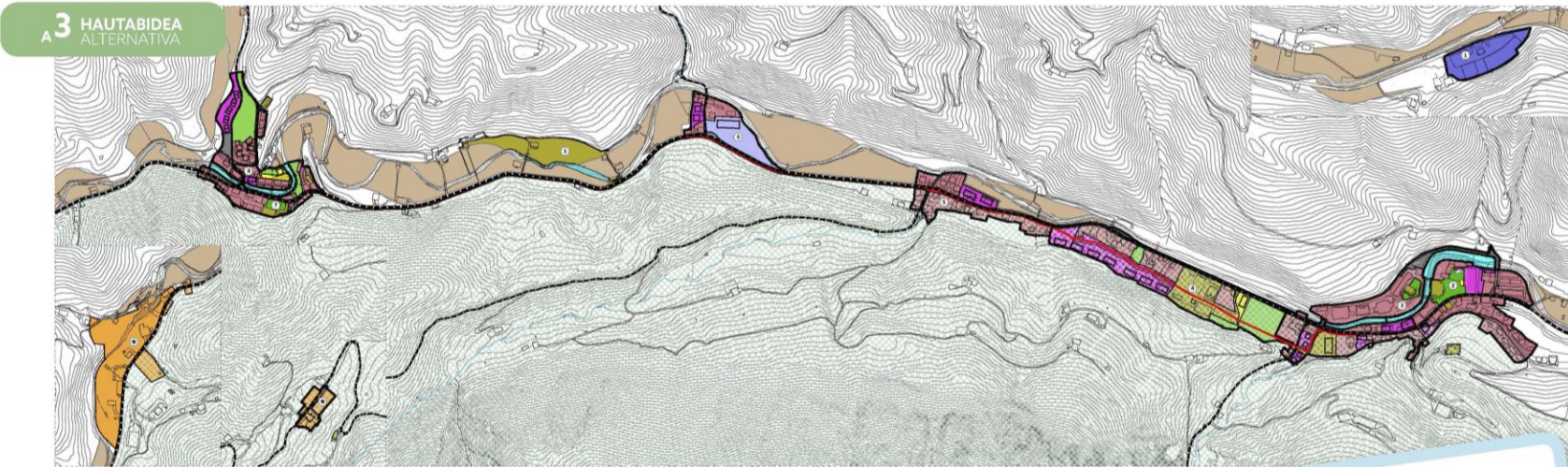
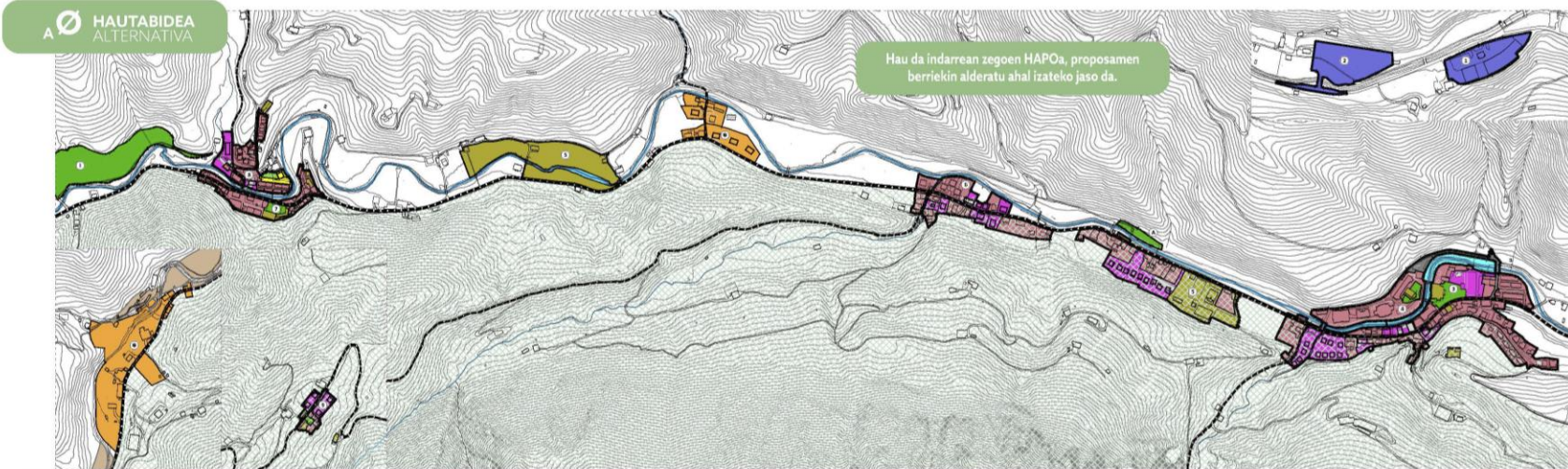
**E\_Komunikazio sarea**  
 E\_Red de comunicaciones  
**F.10\_Gune libreak**  
 F.10\_Espacios libres  
**F.20 Ibai ibilgua**  
 F.20 Cauce fluvial  
**G\_Ekipamendu komunitarioak**  
 G\_Equipamiento comunitario

### ELEMENTU EGITURATZAILEAK ELEMENTOS ESTRUCTURANTES

	<b>Aralar Parke Naturala.</b> A = 44.492.162 m <sup>2</sup> = 4.449,22 Ha. Parque Natural Aralar. S = 44.492.162 m <sup>2</sup> = 4.449,22 Ha.		<b>Oinezkoen eta bizikleten bidea - Ardatz nagusia</b> Via peatonal y ciclista - Eje principal
	<b>GI-2120 Errepidea. Eskualdeko sarea (berdea)</b> Carretera GI-2120. Red comarcal (verde)		<b>Hirigintza jarduketarako eremuak H.J.E.</b> Ámbitos de intervención urbanística A.I.U.
	<b>Tokiko errepideak (grisa)</b> Carreteras locales (gris)		<b>Landa-gunea lurzoru ez-urbanizagarrian</b> Núcleo rural en suelo no urbanizable
			<b>Balio agrologiko altuko lurzorua</b> Suelo de alto valor agrológico

# AURRERAPEN-ZIRRIBORROA

## HAUTABIDE PROPOSAMENAK



### ERABILERA OROKORRAK USOS GLOBALES

<b>Indarrean Vigentes</b>	<b>Proposatuak Propuestos</b>				
A_Bizitegi erabilera A_Usa residencial	B_Jarduera ekonomikoak B_Actividades económicas				

E_Komunikazio sarea E_Red de comunicaciones	
F_10_Gune libreak F_10_Espacios libres	
F_20_Ibai ibilgua F_20_Cauce fluvial	
G_Ekipamendu komunitarioak G_Equipamiento comunitario	









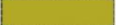

### ELEMENTU EGITURATZAILEAK ELEMENTOS ESTRUCTURANTES

	Aralar Parke Naturala. A = 44.492.162 m <sup>2</sup> = 4.449,22 Ha. Parque Natural Aralar. S = 44.492.162 m <sup>2</sup> = 4.449,22 Ha.		Oinezkoen eta bizikleten bidea - Ardatz nagusia Vía peatonal y ciclista - Eje principal
	GI-2120 Errepidea. Eskualdeko sarea (berdea) Carretera GI-2120. Red comarcal (verde)		Hirigintza jarduketarako eremuak H.J.E. Ámbitos de intervención urbanística A.I.U.
	Tokiko errepideak (grisa) Carreteras locales (gris)		Landa-gunea lurzoru ez-urbanizagarrian Núcleo rural en suelo no urbanizable
			Balio agrologiko altuko lurzorua Suelo de alto valor agrologico

# AURRERAPEN-ZIRRIBORROA

### ELBARRENA

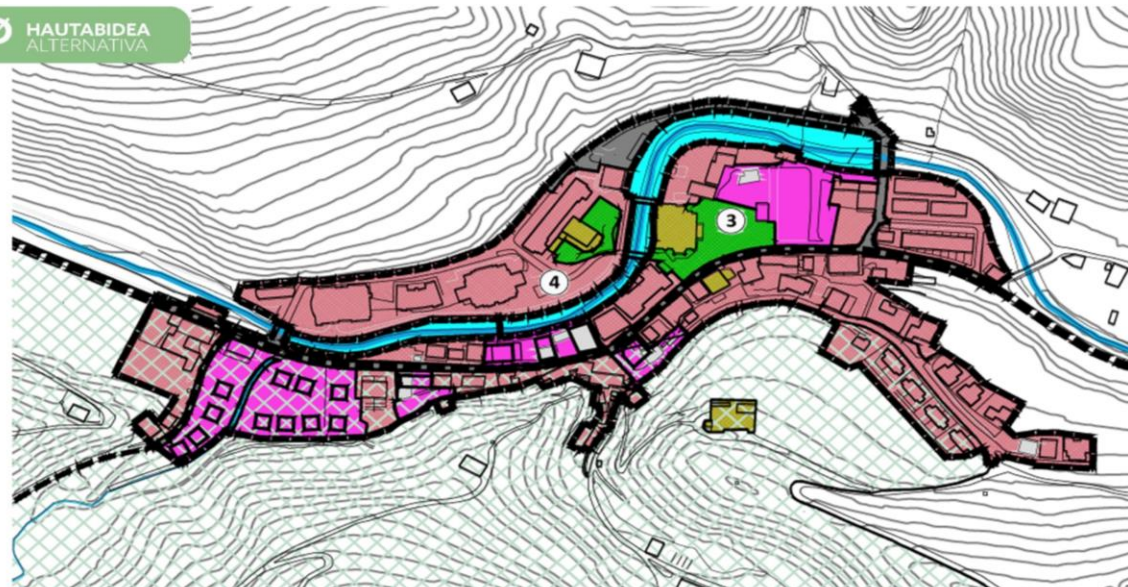
#### ERABILERA OROKORRAK USOS GLOBALES

Indarrean Vigentes	Proposatuenak Propuestos	
		A_Bizitegi erabilera A_Uso residencial
		B_Jarduera ekonomikoak B_Actividades económicas
		E_Komunikazio sarea E_Red de comunicaciones
		F.10_Gune libreak F.10_Espacios libres
		F.20 Ibai ibilgua F.20 Cauce fluvial
		G_Ekipamendu komunitarioak G_Equipamiento comunitario

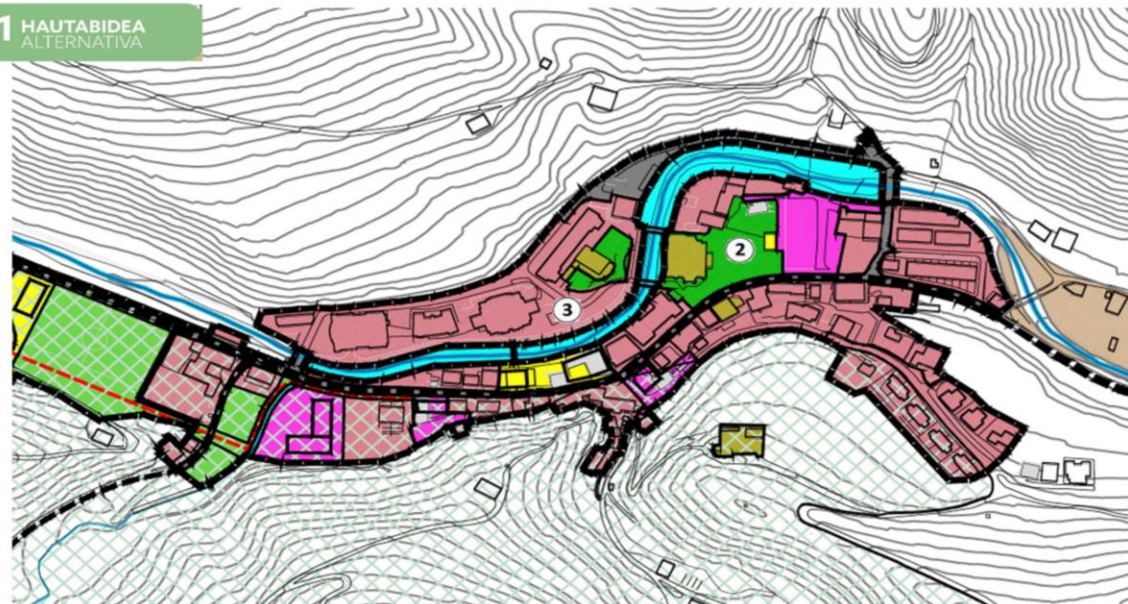
#### ELEMENTU EGITURATZAILEAK ELEMENTOS ESTRUCTURANTES

	Aralar Parke Naturala. A = 44.492.162 m <sup>2</sup> = 4.449,22 Ha. Parque Natural Aralar. S = 44.492.162 m <sup>2</sup> = 4.449,22 Ha.
	GI-2120 Errepidea. Eskualdeko sarea (berdea) Carretera GI-2120. Red comarcal (verde)
	Tokiko errepideak (grisa) Carreteras locales (gris)
	Oinezkoen eta bizikleten bidea - Ardatz nagusia Via peatonal y ciclista - Eje principal
	Hirigintza jarduketarako eremuak H.J.E. Ámbitos de intervención urbanística A.I.U.
	Landa-gunea lurzoru ez-urbanizagarria Núcleo rural en suelo no urbanizable
	Balio agrologiko altuko lurzorua Suelo de alto valor agrológico

#### A0 HAUTABIDEA ALTERNATIVA



#### A1 HAUTABIDEA ALTERNATIVA



# AURRERAPEN-ZIRRIBORROA

### ELBARRENA

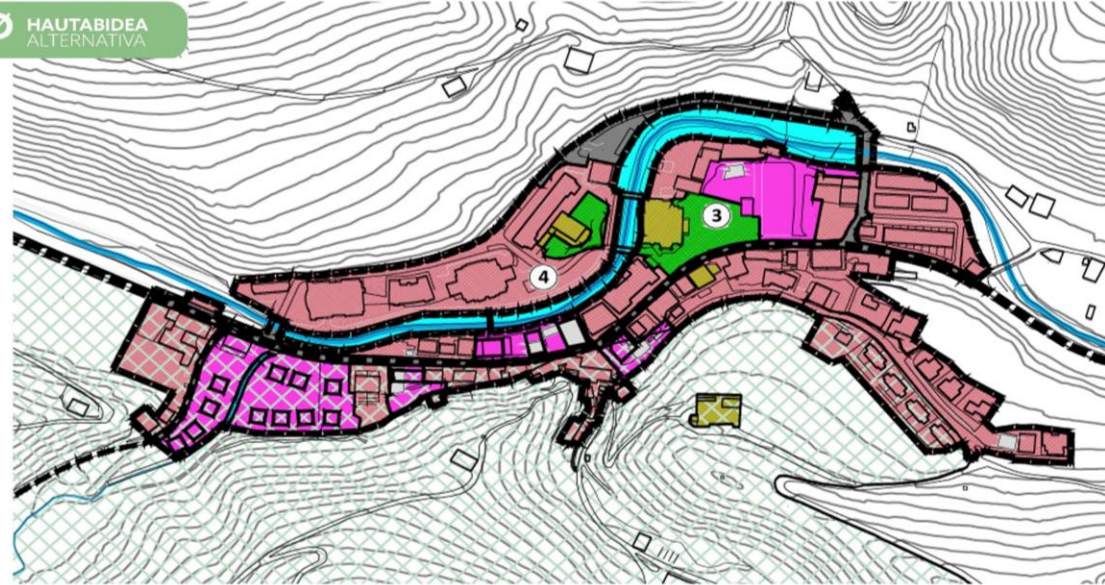
#### ERABILERA OROKORRAK USOS GLOBALES

Indarrean Vigentes	Proposatutak Propuestos	
		A_Bizitegi erabilera A_Uso residencial
		B_Jardiera ekonomikoak B_Actividades económicas
		E_Komunikazio sarea E_Red de comunicaciones
		F.10_Gune libreak F.10_Espacios libres
		F.20_Ibai ibilgua F.20_Cauce fluvial
		G_Ekipamendu komunitarioak G_Equipamiento comunitario

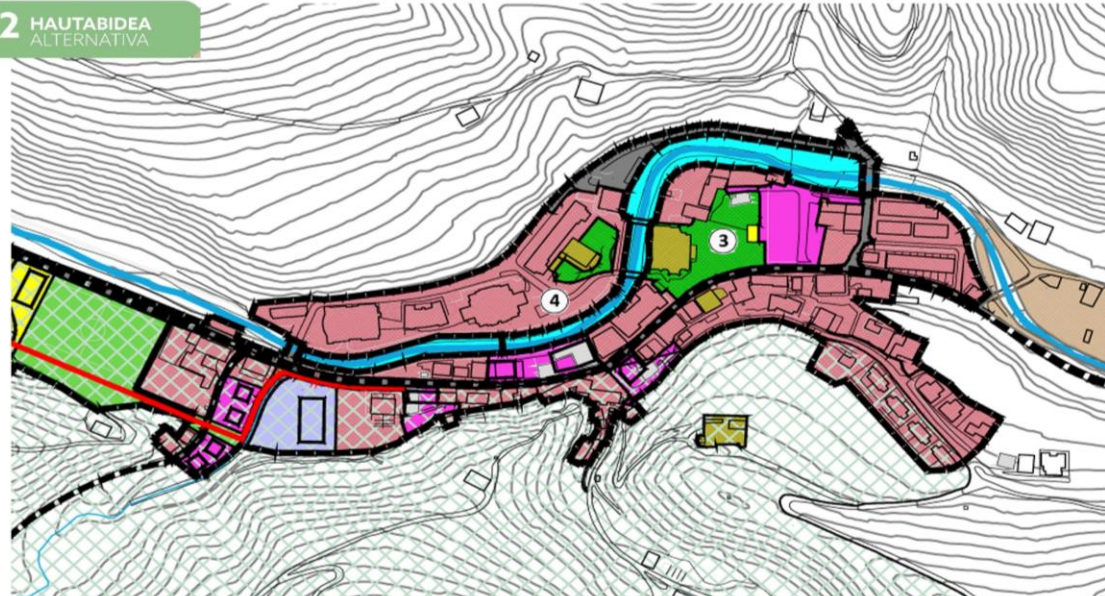
#### ELEMENTU EGITURATZAILEAK ELEMENTOS ESTRUCTURANTES

	Aralar Parke Naturala. A = 44.492.162 m <sup>2</sup> = 4.449,22 Ha. Parque Natural Aralar. S = 44.492.162 m <sup>2</sup> = 4.449,22 Ha.
	GI-2120 Errepidea. Eskualdeko sarea (berdea) Carretera GI-2120. Red comarcal (verde)
	Tokiko errepideak (grisa) Carreteras locales (gris)
	Oinezkoen eta bizikleten bidea - Ardatz nagusia Vía peatonal y ciclista - Eje principal
	Hirigintza jarduketarako eremuak H.J.E. Ámbitos de intervención urbanística A.I.U.
	Landa-gunea lurzoru ez-urbanizagarrian Núcleo rural en suelo no urbanizable
	Balio agrologiko altuko lurzorua Suelo de alto valor agrológico

#### A1 HAUTABIDEA ALTERNATIVA



#### A2 HAUTABIDEA ALTERNATIVA



# AURRERAPEN-ZIRRIBORROA

### ELBARRENA

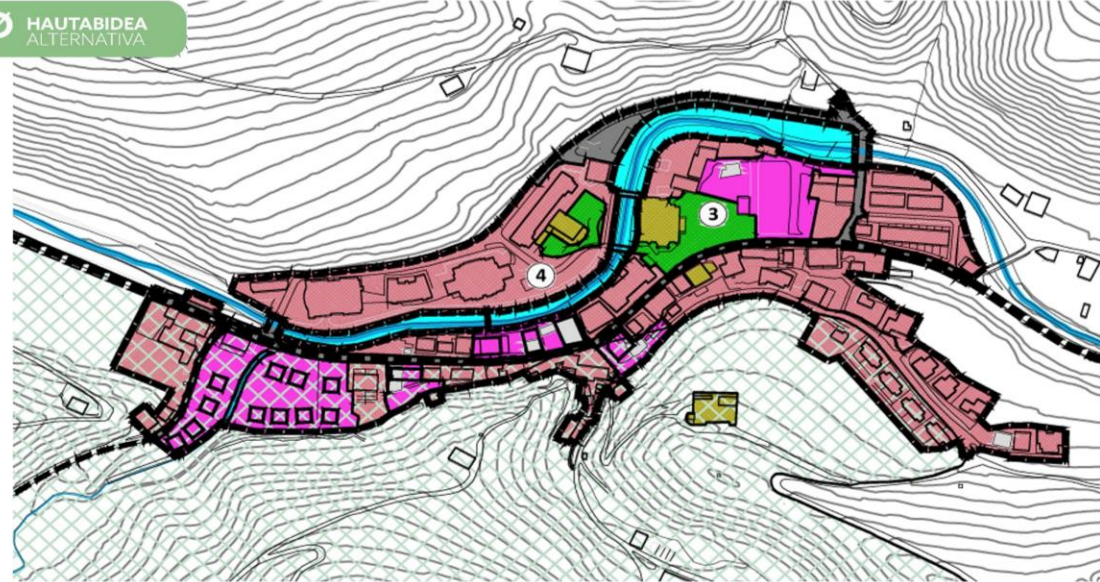
#### ERABILERA OROKORRAK USOS GLOBALES

Indarrean Vigentes	Proposatuen Propuestas	
		A_Bizitegi erabilera A_Usos residenciales
		B_Jarduera ekonomikoak B_Actividades económicas
		E_Komunikazio sarea E_Red de comunicaciones
		F.10_Gune libreak F.10_Espacios libres
		F.20_Ibai ibilgua F.20_Cauce fluvial
		G_Ekipamendu komunitarioak G_Equipamiento comunitario

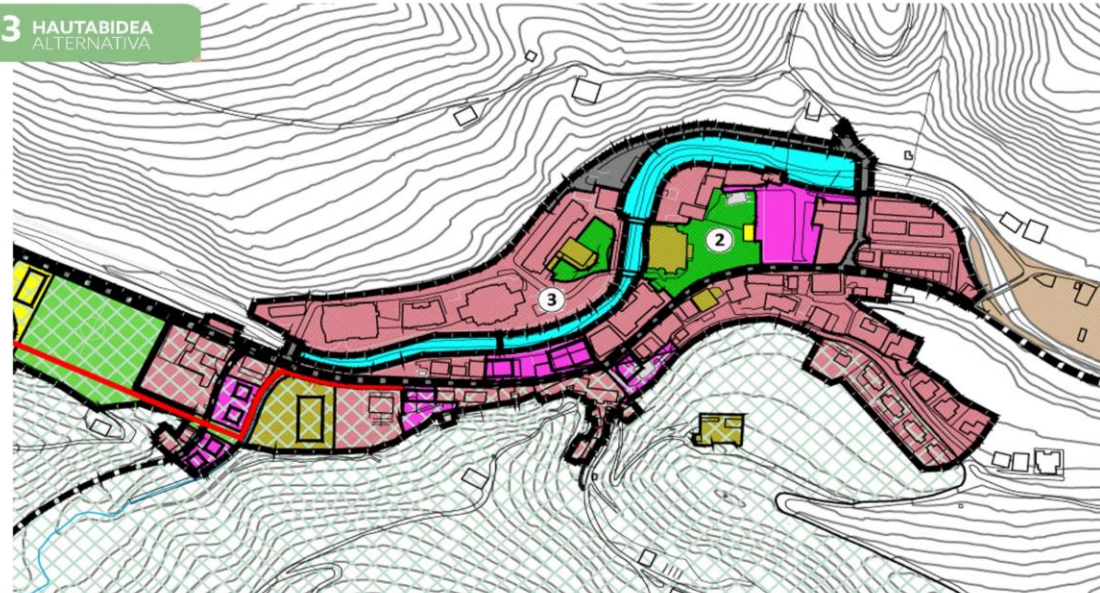
#### ELEMENTU EGITURATZAILEAK ELEMENTOS ESTRUCTURANTES

	Aralar Parke Naturala. A = 44.492.162 m <sup>2</sup> = 4.449,22 Ha. Parque Natural Aralar. S = 44.492.162 m <sup>2</sup> = 4.449,22 Ha.
	GI-2120 Errepidea. Eskualdeko sarea (berdea) Carretera GI-2120. Red comarcal (verde)
	Tokiko errepideak (grisa) Carreteras locales (gris)
	Oinezkoen eta bizikleten bidea - Ardatz nagusia Vía peatonal y ciclista - Eje principal
	Hirigintza jarduketarako eremuak H.J.E. Ámbitos de intervención urbanística A.I.U.
	Landa-gunea lurzoru ez-urbanizagarrian Núcleo rural en suelo no urbanizable
	Balio agrologiko altuko lurzorua Suelo de alto valor agrológico

#### A 0 HAUTABIDEA ALTERNATIVA



#### A 3 HAUTABIDEA ALTERNATIVA

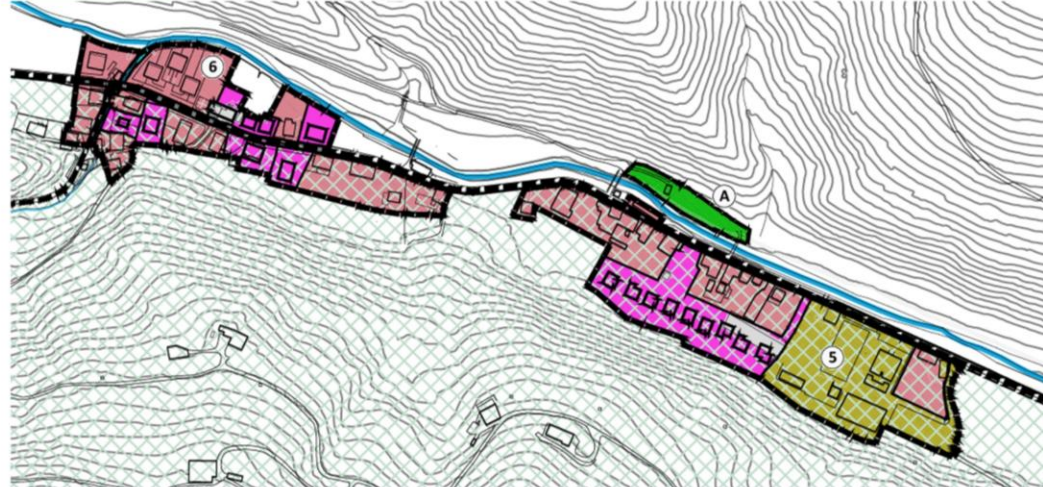


ASTIGARRAGA/ARRONDO

A HAUTABIDEA  
ALTERNATIVA

## ERABILERA OROKORRAK USOS GLOBALES

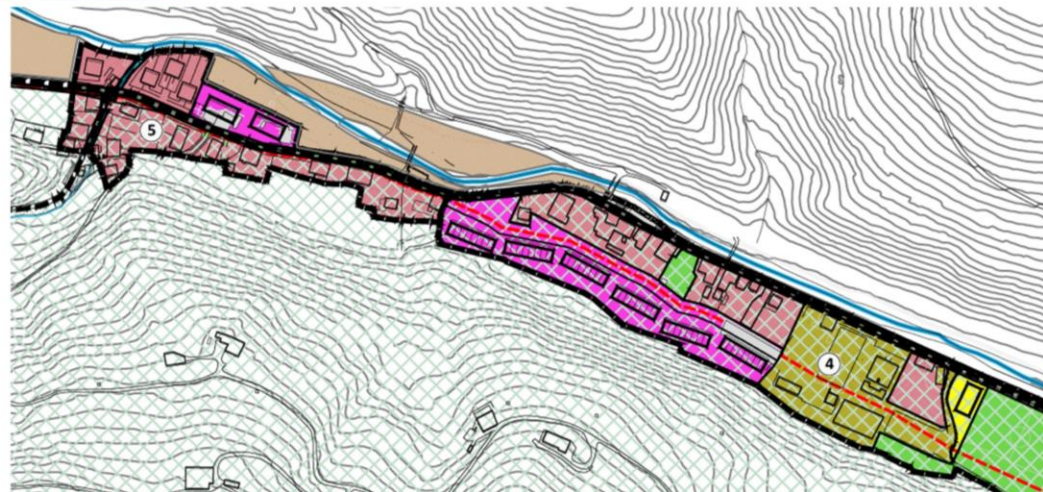
Indarrean Vigentes	Proposatutak Propuestos	
		A_Bizitegi erabilera A_Uso residencial
		B_Jarduera ekonomikoak B_Actividades económicas
		E_Komunikazio sarea E_Red de comunicaciones
		F.10_Gune libreak F.10_Espacios libres
		F.20 Ibai ibilgua F.20 Cauce fluvial
		G_Ekipamendu komunitarioak G_Equipamiento comunitario



## ELEMENTU EGITURATZAILEAK ELEMENTOS ESTRUCTURANTES

	Aralar Parke Naturala. A = 44.492.162 m <sup>2</sup> = 4.449,22 Ha. Parque Natural Aralar. S = 44.492.162 m <sup>2</sup> = 4.449,22 Ha.
	GI-2120 Errepidea. Eskualdeko sarea (berdea) Carretera GI-2120. Red comarcal (verde)
	Tokiko errepideak (grisa) Carreteras locales (gris)
	Oinezkoen eta bizikleten bidea - Ardatz nagusia Via peatonal y ciclista - Eje principal
	Hirigintza jarduketarako eremuak H.J.E. Ámbitos de intervención urbanística A.I.U.
	Landa-gunea lurzoru ez-urbanizagarrian Núcleo rural en suelo no urbanizable
	Balio agrologiko altuko lurzorua Suelo de alto valor agrologico

A1 HAUTABIDEA  
ALTERNATIVA

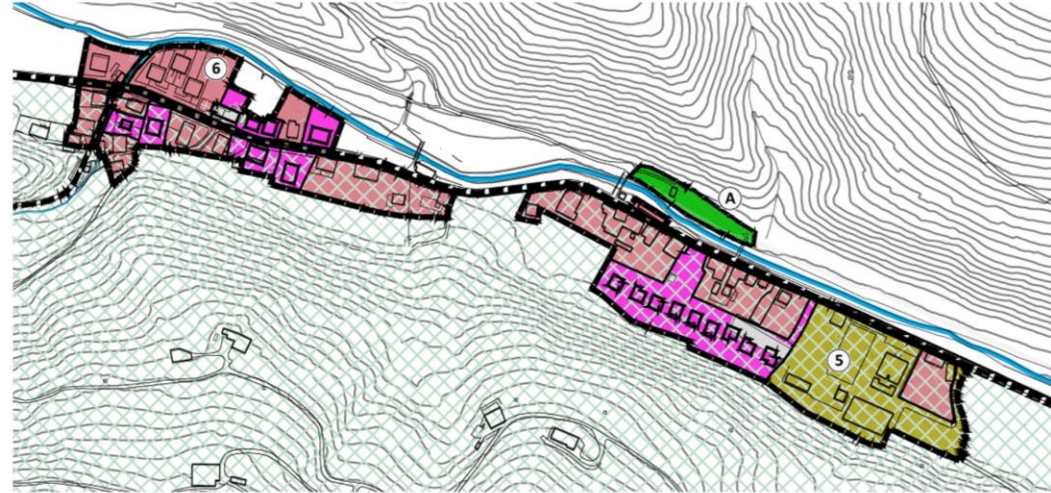


## ASTIGARRAGA/ARRONDO

### A 0 HAUTABIDEA ALTERNATIVA

### ERABILERA OROKORRAK USOS GLOBALES

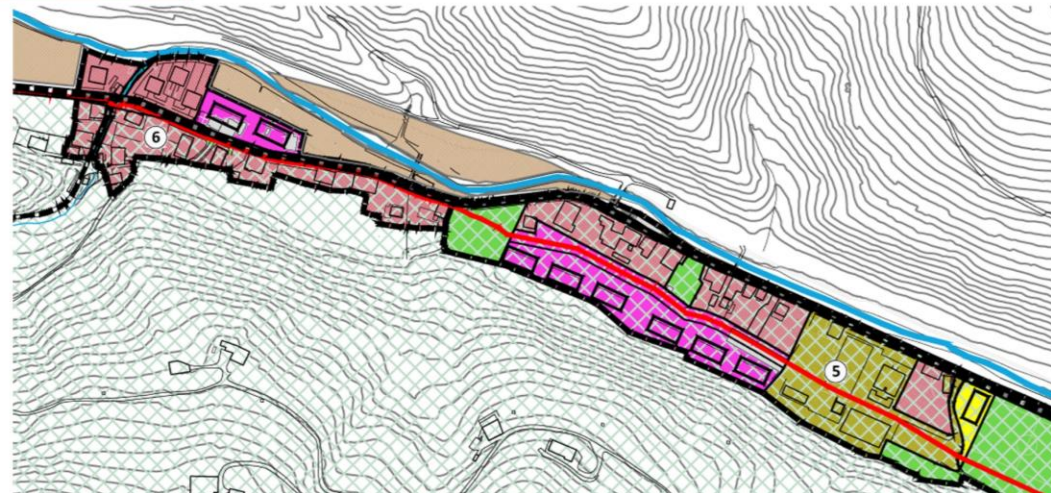
Indarrean Vigentes	Proposatutak Propuestos	
		A_Bizitegi erabilera A_Uso residencial
		B_Jarduera ekonomikoak B_Actividades económicas
		E_Komunikazio sarea E_Red de comunicaciones
		F.10_Gune libreak F.10_Espacios libres
		F.20_Ibai ibilgua F.20_Cauce fluvial
		G_Ekipamendu komunitarioak G_Equipamiento comunitario



### ELEMENTU EGITURATZAILEAK ELEMENTOS ESTRUCTURANTES

	Aralar Parke Naturala. A = 44.492.162 m <sup>2</sup> = 4.449,22 Ha. Parque Natural Aralar. S = 44.492.162 m <sup>2</sup> = 4.449,22 Ha.
	GI-2120 Errepidea. Eskualdeko sarea (berdea) Carretera GI-2120. Red comarcal (verde)
	Tokiko errepideak (grisa) Carreteras locales (gris)
	Oinezkoen eta bizikleten bidea - Ardatz nagusia Via peatonal y ciclista - Eje principal
	Hirigintza jarduketarako eremuak H.J.E. Ámbitos de intervención urbanística A.I.U.
	Landa-gunea lurzoru ez-urbanizagarrian Núcleo rural en suelo no urbanizable
	Balio agrologiko altuko lurzorua Suelo de alto valor agrologico

### A 2 HAUTABIDEA ALTERNATIVA



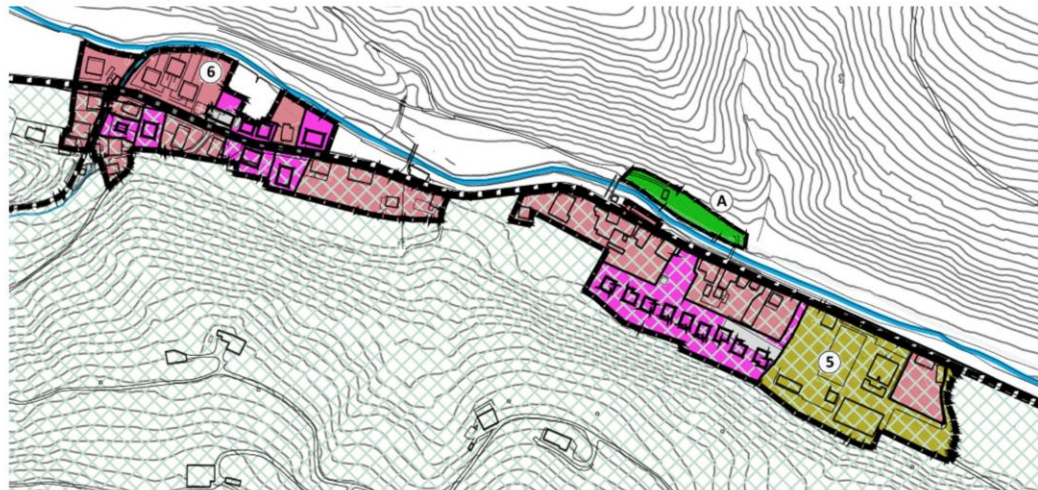


ASTIGARRAGA/ARRONDO

A 0 HAUTABIDEA  
ALTERNATIVA

## ERABILERA OROKORRAK USOS GLOBALES

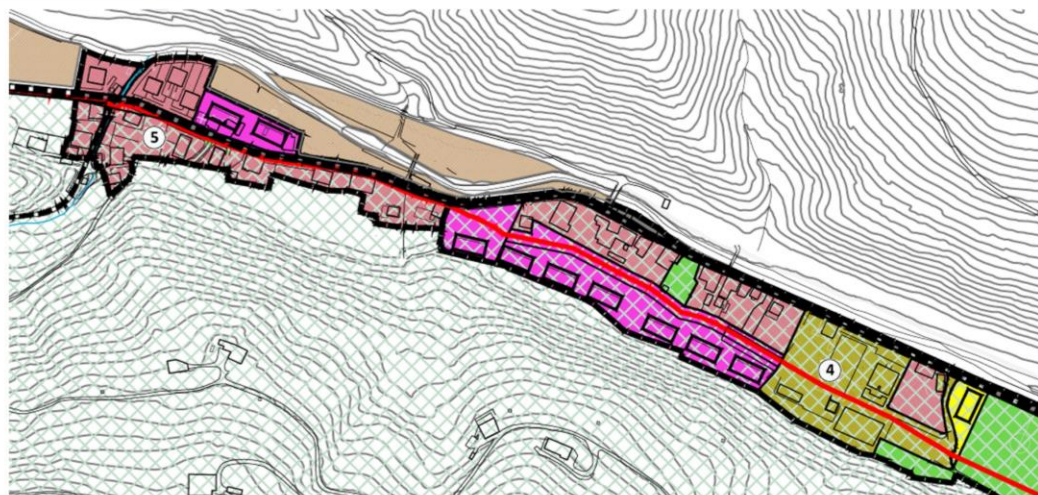
Indarreen Vigentes	Proposatuenak Propuestos	
		A_Bizitegi erabilera A_Uso residencial
		B_Jarduera ekonomikoak B_Actividades económicas
		E_Komunikazio sarea E_Red de comunicaciones
		F.10_Gune libreak F.10_Espacios libres
		F.20 Ibai ibilgua F.20 Cauce fluvial
		G_Ekipamendu komunitarioak G_Equipamiento comunitario



## ELEMENTU EGITURATZAILEAK ELEMENTOS ESTRUCTURANTES

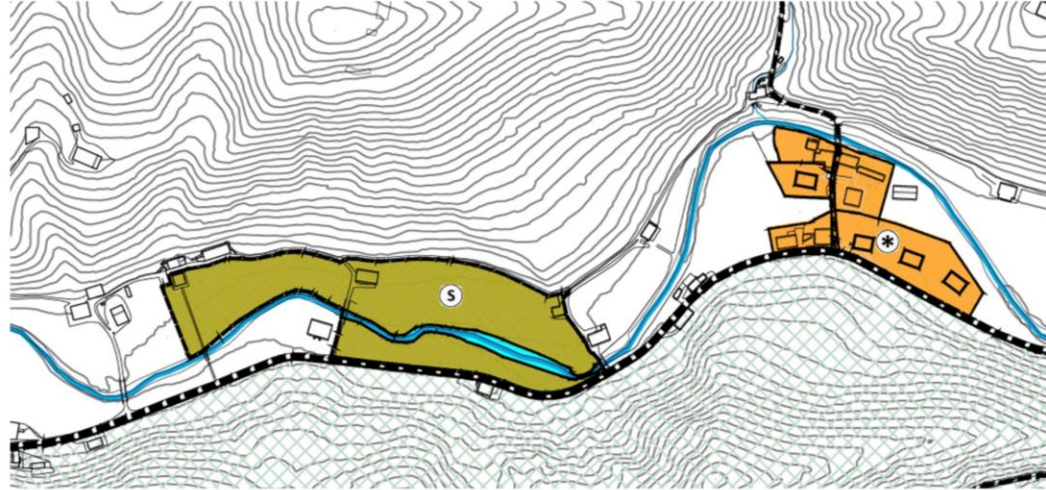
	Aralar Parke Naturala. A = 44.492.162 m <sup>2</sup> = 4.449,22 Ha. Parque Natural Aralar. S = 44.492.162 m <sup>2</sup> = 4.449,22 Ha.
	GI-2120 Errepidea. Eskualdeko sarea (berdea) Carretera GI-2120. Red comarcal (verde)
	Tokiko errepideak (grisa) Carreteras locales (gris)
	Oinezkoen eta bizikleten bidea - Ardatz nagusia Vía peatonal y ciclista - Eje principal
	Hirigintza jarduketarako eremuak H.J.E. Ámbitos de intervención urbanística A.I.U.
	Landa-gunea lurzoru ez-urbanizagarrian Núcleo rural en suelo no urbanizable
	Balio agrologiko altuko lurzorua Suelo de alto valor agrológico

A 3 HAUTABIDEA  
ALTERNATIVA



## ARIN/SARA

### A0 HAUTABIDEA ALTERNATIVA



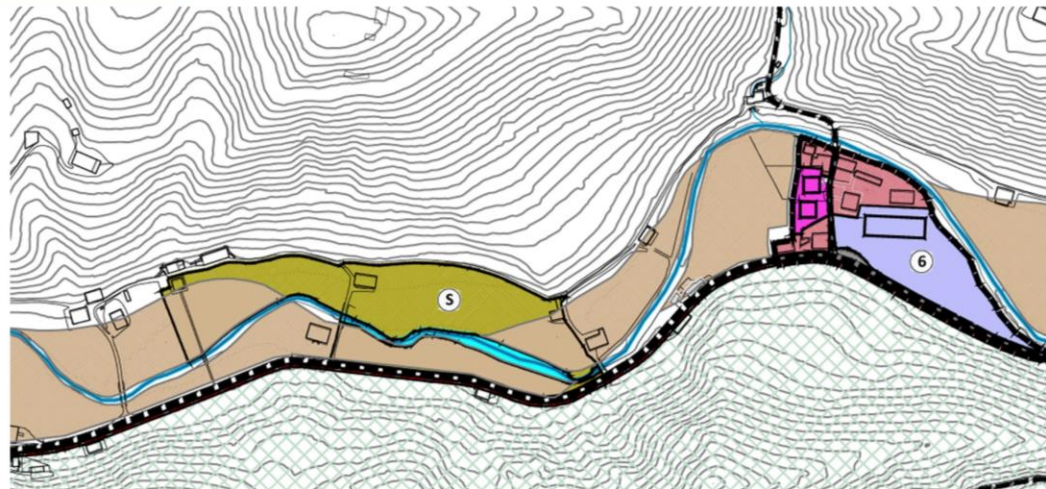
### ERABILERA OROKORRAK USOS GLOBALES

Indarrean Vigentes	Proposatutak Propuestos	
		A_Bizitegi erabilera A_Uso residencial
		B_Jarduera ekonomikoak B_Actividades económicas
		E_Komunikazio sarea E_Red de comunicaciones
		F.10_Gune libreak F.10_Espacios libres
		F.20 Ibai ibilgua F.20 Cauce fluvial
		G_Ekipamendu komunitarioak G_Equipamiento comunitario

### ELEMENTU EGITURATZAILEAK ELEMENTOS ESTRUCTURANTES

	Aralar Parke Naturala. A = 44.492.162 m2 = 4.449,22 Ha. Parque Natural Aralar. S = 44.492.162 m2 = 4.449,22 Ha.
	GI-2120 Errepidea. Eskualdeko sarea (berdea) Carretera GI-2120. Red comarcal (verde)
	Tokiko errepideak (grisa) Carreteras locales (gris)
	Oinezkoen eta bizikleten bidea - Ardatz nagusia Via peatonal y ciclista - Eje principal
	Hirigintza jarduketarako eremuak H.J.E. Ámbitos de intervención urbanística A.I.U.
	Landa-gunea lurzoru ez-urbanizagarrian Núcleo rural en suelo no urbanizable
	Balio agrologiko altuko lurzorua Suelo de alto valor agrologico

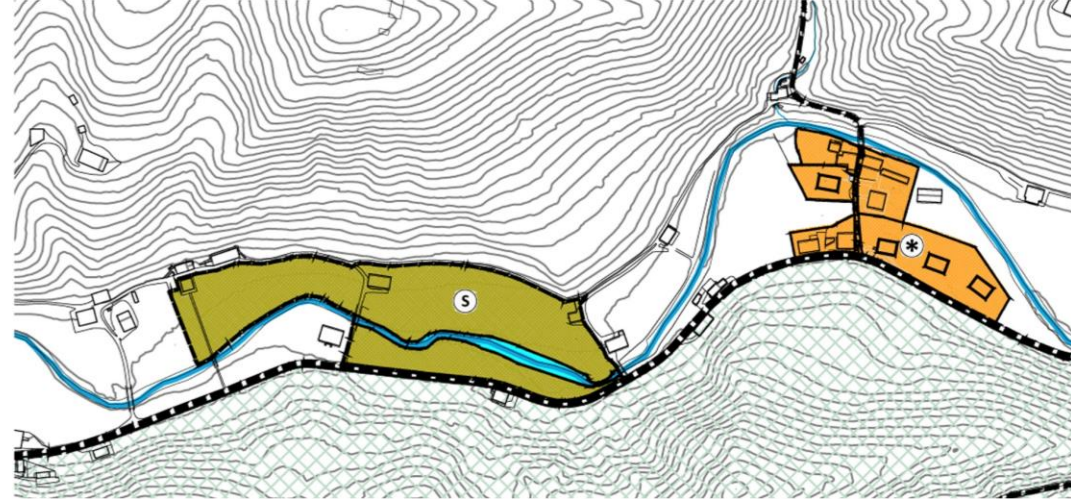
### A1 HAUTABIDEA ALTERNATIVA



# AURRERAPEN-ZIRRIBORROA

### ARIN/SARA

#### A 1 HAUTABIDEA ALTERNATIVA



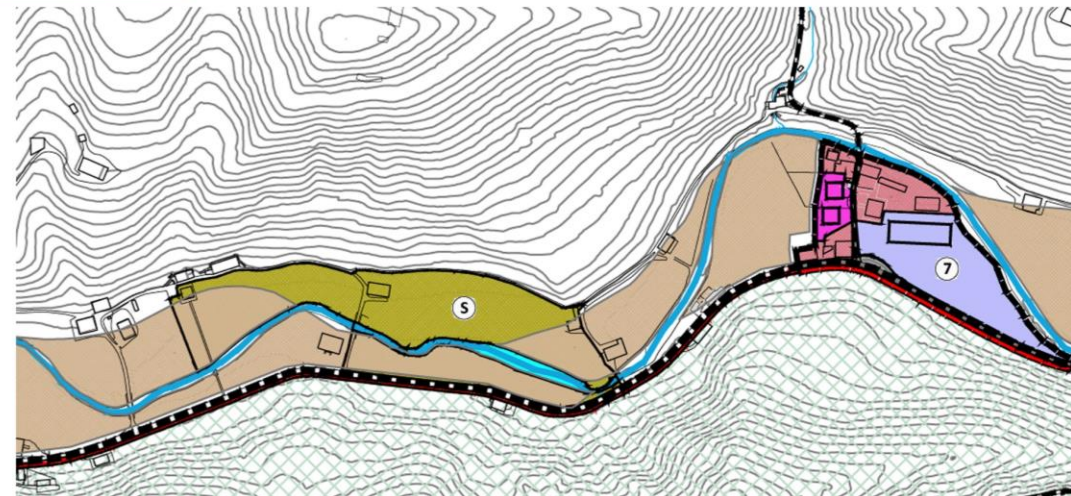
### ERABILERA OROKORRAK USOS GLOBALES

Indarrean Vigentes	Proposatutak Propuestos	
		A_Bizitegi erabilera A_Uso residencial
		B_Jarduera ekonomikoak B_Actividades económicas
		E_Komunikazio sarea E_Red de comunicaciones
		F.10_Gune libreak F.10_Espacios libres
		F.20 Ibai ibilgua F.20 Cauce fluvial
		G_Ekipamendu komunitarioak G_Equipamiento comunitario

### ELEMENTU EGITURATZAILEAK ELEMENTOS ESTRUCTURANTES

	Aralar Parke Naturala. A = 44.492.162 m <sup>2</sup> = 4.449,22 Ha. Parque Natural Aralar. S = 44.492.162 m <sup>2</sup> = 4.449,22 Ha.
	GI-2120 Errepidea. Eskualdeko sarea (berdea) Carretera GI-2120. Red comarcal (verde)
	Tokiko errepideak (grisa) Carreteras locales (gris)
	Oinezkoen eta bizikleten bidea - Ardatz nagusia Via peatonal y ciclista - Eje principal
	Hirigintza jarduketarako eremuak H.J.E. Ámbitos de intervención urbanística A.I.U.
	Landa-gunea lurzoru ez-urbanizagarrian Núcleo rural en suelo no urbanizable
	Balio agrologiko altuko lurzorua Suelo de alto valor agrologico

#### A 2 HAUTABIDEA ALTERNATIVA

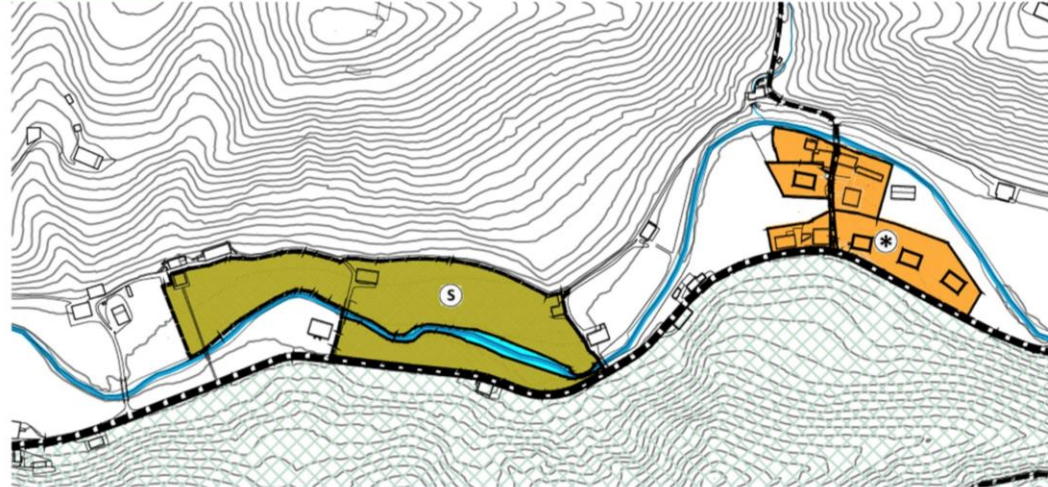


# AURRERAPEN-ZIRRIBORROA

## HAUTABIDE PROPOSAMENAK

ARIN/SARA

A  HAUTABIDEA  
ALTERNATIVA



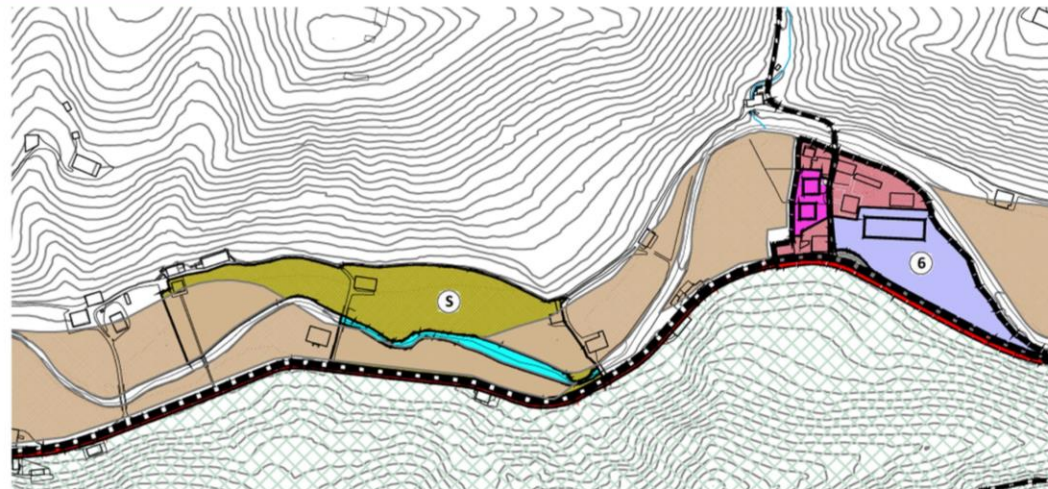
### ERABILERA OROKORRAK USOS GLOBALES

Indarrean Vigentes	Proposatutak Propuestos	
		A_Bizitegi erabilera A_Usa residencial
		B_Jarduera ekonomikoak B_Actividades económicas
		E_Komunikazio sarea E_Red de comunicaciones
		F.10_Gune libreak F.10_Espacios libres
		F.20_Ibai ibilgua F.20_Cauce fluvial
		G_Ekipamendu komunitarioak G_Equipamiento comunitario

### ELEMENTU EGITURATZAILEAK ELEMENTOS ESTRUCTURANTES

	Aralar Parke Naturala. A = 44.492.162 m <sup>2</sup> = 4.449,22 Ha. Parque Natural Aralar. S = 44.492.162 m <sup>2</sup> = 4.449,22 Ha.
	GI-2120 Errepidea. Eskualdeko sarea (berdea) Carretera GI-2120. Rec comarcal (verde)
	Tokiko errepideak (grisa) Carreteras locales (gris)
	Oinezkoen eta bizikleten bidea - Ardatz nagusia Via peatonal y ciclista - Eje principal
	Hirigintza jarduketarako eremuak H.J.E. Ámbitos de intervención urbanística A.I.U.
	Landa-gunea lurzoru ez-urbanizagarrian Núcleo rural en suelo no urbanizable
	Balio agrologiko altuko lurzorua Suelo de alto valor agrológico

A  HAUTABIDEA  
ALTERNATIVA



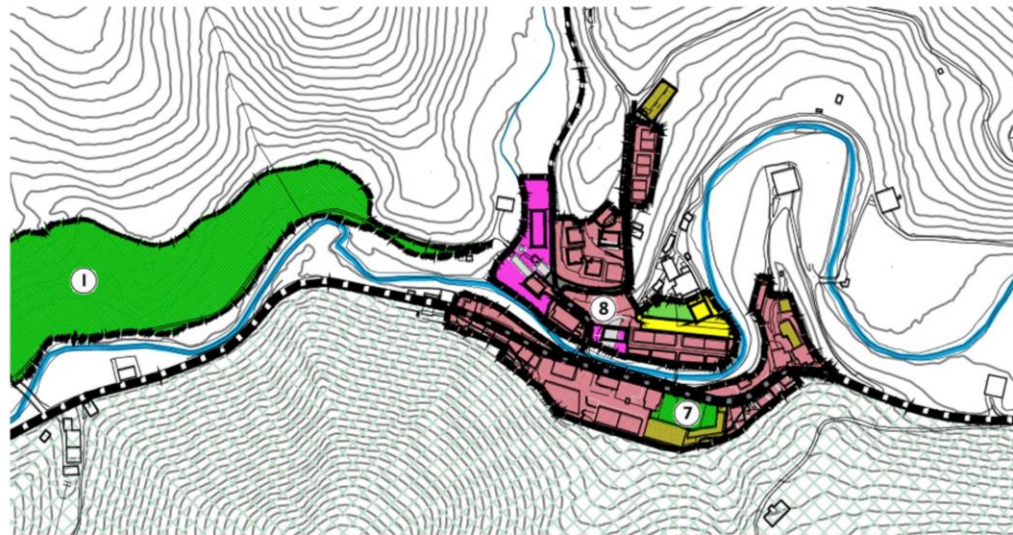
# AURRERAPEN-ZIRRIBORROA

### SAN GREGORIO

A0 HAUTABIDEA  
ALTERNATIVA

#### ERABILERA OROKORRAK USOS GLOBALES

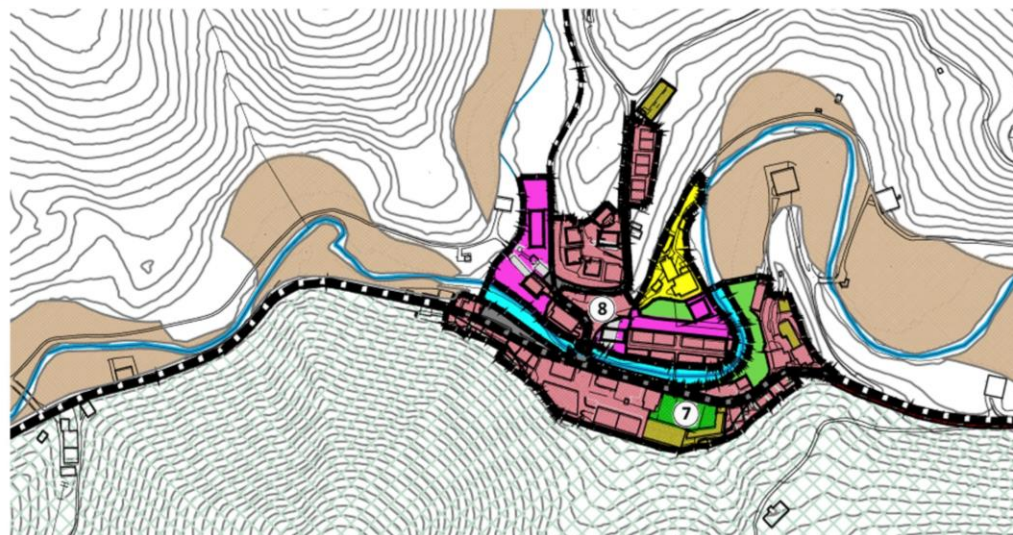
Indarrean Vigentes	Proposatutak Propuestos	
		A_Bizitegi erabilera A_Usos residenciales
		B_Jarduera ekonomikoak B_Actividades económicas
		E_Komunikazio sarea E_Red de comunicaciones
		F.10_Gune libreak F.10_Espacios libres
		F.20 Ibai ibilgua F.20 Cauce fluvial
		G_Ekipamendu komunitarioak G_Equipamiento comunitario



#### ELEMENTU EGITURATZAILEAK ELEMENTOS ESTRUCTURANTES

	Aralar Parke Naturala. A = 44.492.162 m <sup>2</sup> = 4.449,22 Ha. Parque Natural Aralar. S = 44.492.162 m <sup>2</sup> = 4.449,22 Ha.
	GI-2120 Errepidea. Eskualdeko sarea (berdea) Carretera GI-2120. Red comarcal (verde)
	Tokiko errepideak (grisa) Carreteras locales (gris)
	Oinezkoen eta bizikleten bidea - Ardatz nagusia Via peatonal y ciclista - Eje principal
	Hirigintza jarduketarako eremuak H.J.E. Ámbitos de intervención urbanística A.I.U.
	Landa-gunea lurzoru ez-urbanizagarrian Núcleo rural en suelo no urbanizable
	Balio agrologiko altuko lurzorua Suelo de alto valor agrologico

A1 HAUTABIDEA  
ALTERNATIVA



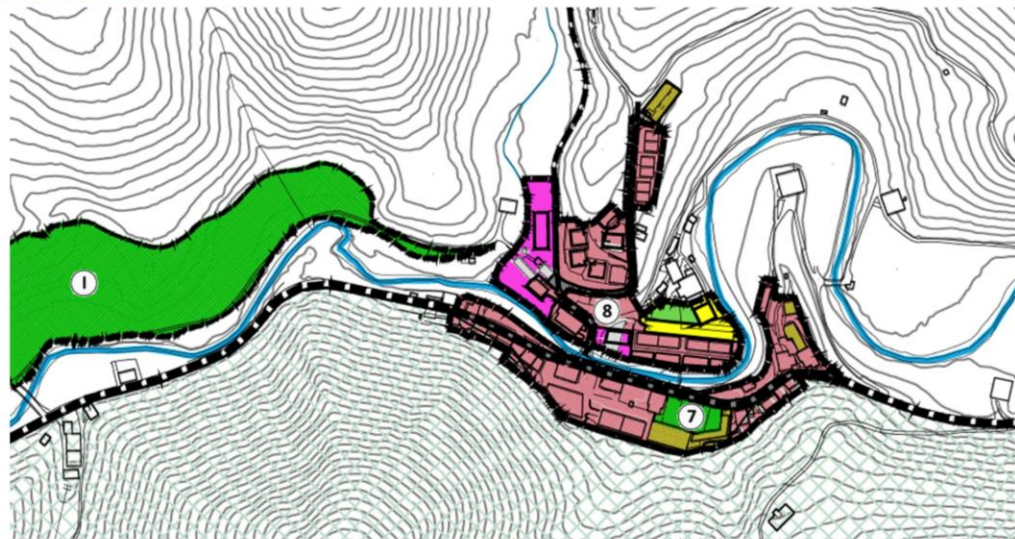
# AURRERAPEN-ZIRRIBORROA

### SAN GREGORIO

#### A HAUTABIDEA ALTERNATIVA

#### ERABILERA OROKORRAK USOS GLOBALES

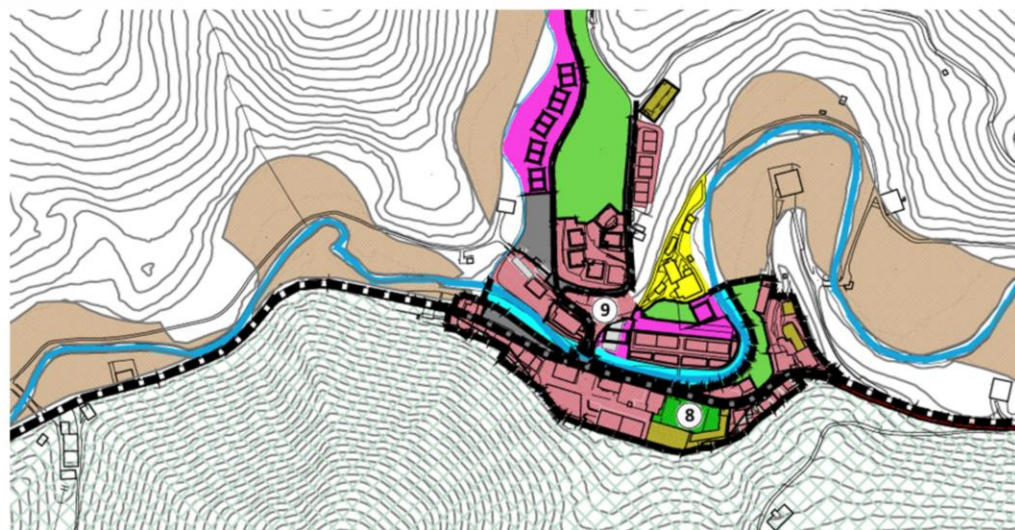
Indarrean Vigentes	Proposatutak Propuestos	
		A_Bizitegi erabilera A_Uso residencial
		B_Jarduera ekonomikoak B_Actividades económicas
		E_Komunikazio sarea E_Red de comunicaciones
		F.10_Gune libreak F.10_Espacios libres
		F.20 Ibai ibilgua F.20 Cauce fluvial
		G_Ekipamendu komunitarioak G_Equipamiento comunitario



#### ELEMENTU EGITURATZAILEAK ELEMENTOS ESTRUCTURANTES

	Aralar Parke Naturala. A = 44.492.162 m <sup>2</sup> = 4.449,22 Ha. Parque Natural Aralar. S = 44.492.162 m <sup>2</sup> = 4.449,22 Ha.
	GI-2120 Errepidea. Eskualdeko sarea (berdea) Carretera GI-2120. Red comarcal (verde)
	Tokiko errepideak (grisa) Carreteras locales (gris)
	Oinezkoen eta bizikleten bidea - Ardatz nagusia Via peatonal y ciclista - Eje principal
	Hirigintza jarduketarako eremuak H.J.E. Ámbitos de intervención urbanística A.I.U.
	Landa-gunea lurzoru ez-urbanizagarrian Núcleo rural en suelo no urbanizable
	Balio agrologiko altuko lurzorua Suelo de alto valor agrologico

#### A2 HAUTABIDEA ALTERNATIVA



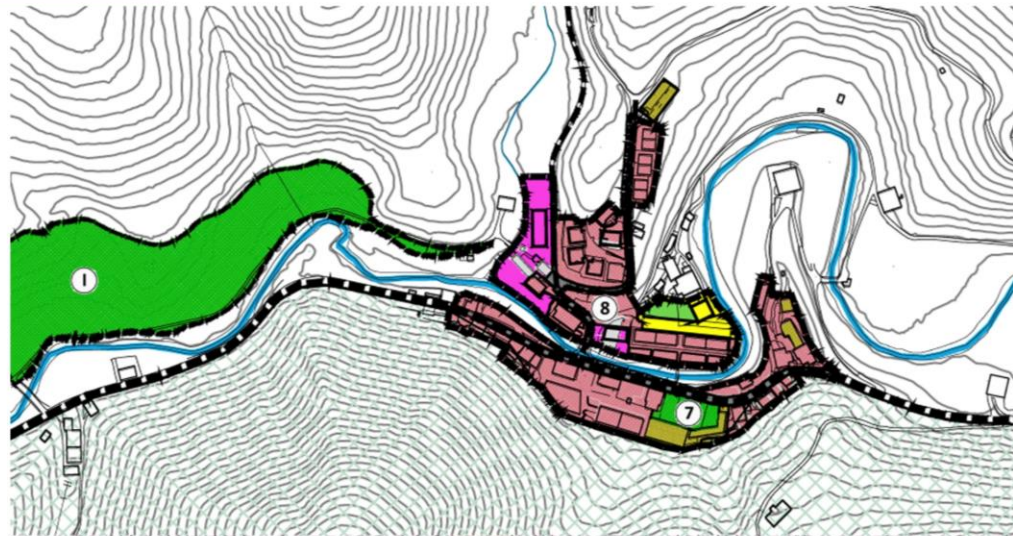
# AURRERAPEN-ZIRRIBORROA

### SAN GREGORIO

#### A 0 HAUTABIDEA ALTERNATIVA

#### ERABILERA OROKORRAK USOS GLOBALES

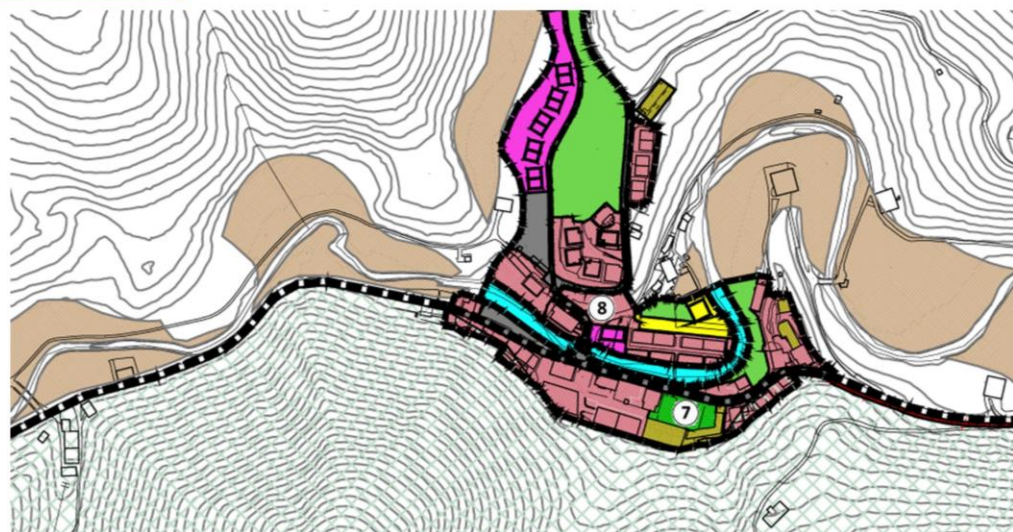
Indarrean Vigentes	Proposatutak Propuestos	
		A_Bizitegi erabilera A_Usa residencial
		B_Jarduera ekonomikoak B_Actividades económicas
		E_Komunikazio sarea E_Red de comunicaciones
		F.10_Gune libreak F.10_Espacios libres
		F.20 Ibai ibilgua F.20 Cauce fluvial
		G_Ekipamendu komunitarioak G_Equipamiento comunitario



#### ELEMENTU EGITURATZAILEAK ELEMENTOS ESTRUCTURANTES

	Aralar Parke Naturala. A = 44.492.162 m <sup>2</sup> = 4.449,22 Ha. Parque Natural Aralar. S = 44.492.162 m <sup>2</sup> = 4.449,22 Ha.
	GI-2120 Errepidea. Eskualdeko sarea (berdea) Carretera GI-2120. Red comarcal (verde)
	Tokiko errepideak (grisa) Carreteras locales (gris)
	Oinezkoen eta bizikleten bidea - Ardatz nagusia Via peatonal y ciclista - Eje principal
	Hirigintza jarduketarako eremuak H.J.E. Ámbitos de intervención urbanística A.I.U.
	Landa-gunea lurzoru ez-urbanizagarrian Núcleo rural en suelo no urbanizable
	Balio agrológico altuko lurzorua Suelo de alto valor agrológico

#### A 3 HAUTABIDEA ALTERNATIVA



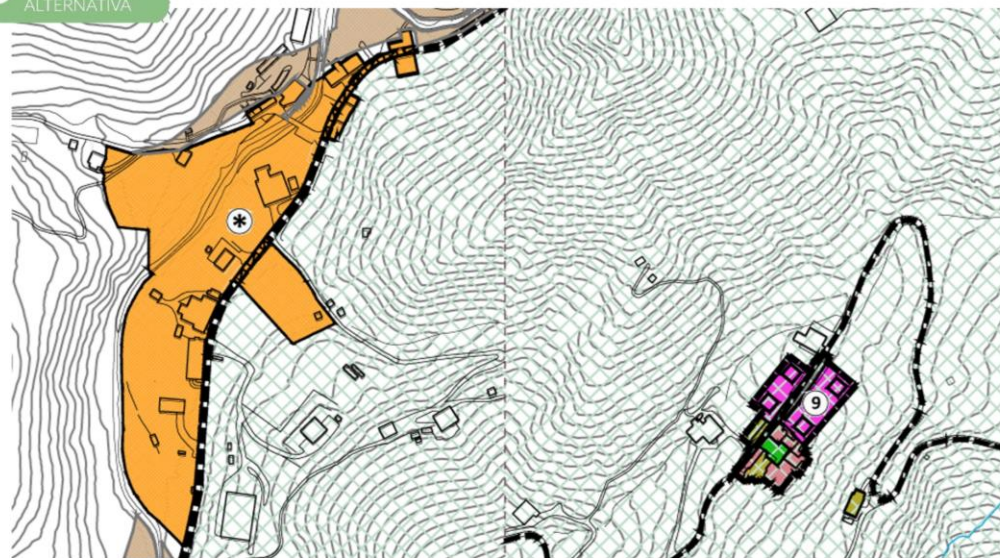
# AURRERAPEN-ZIRRIBORROA

ERGOIENA/AIA

A HAUTABIDEA  
ALTERNATIVA

### ERABILERA OROKORRAK USOS GLOBALES

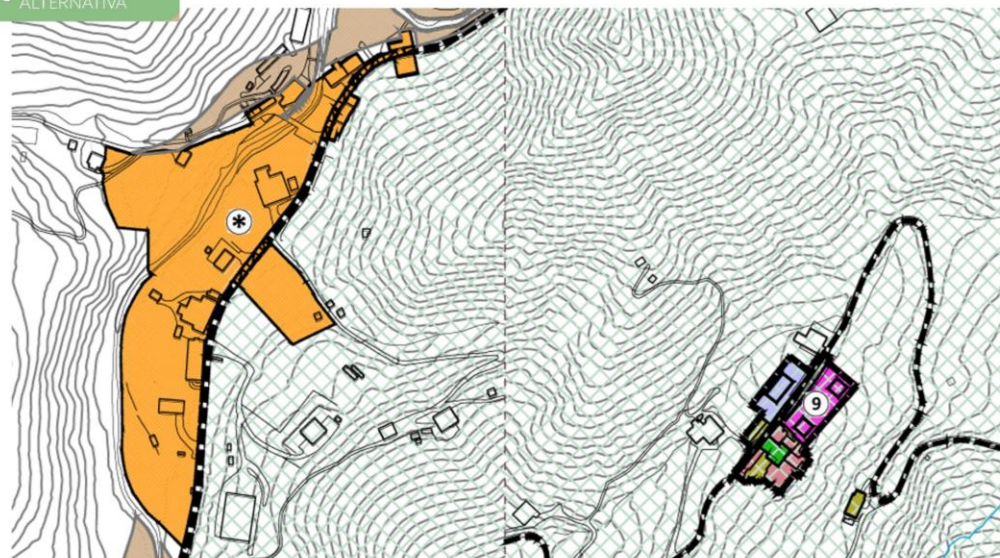
Indarrean Vigentes	Proposatutak Propuestos	
		A_Bizitegi erabilera A_Usa residencial
		B_Jarduera ekonomikoak B_Actividades económicas
		E_Komunikazio sarea E_Red de comunicaciones
		F.10_Gune libreak F.10_Espacios libres
		F.20 Ibai ibilgua F.20 Cauce fluvial
		G_Ekipamendu komunitarioak G_Equipamiento comunitario



### ELEMENTU EGITURATZAILEAK ELEMENTOS ESTRUCTURANTES

	Aralar Parke Naturala. A = 44.492.162 m <sup>2</sup> = 4.449,22 Ha. Parque Natural Aralar. S = 44.492.162 m <sup>2</sup> = 4.449,22 Ha.
	GI-2120 Errepidea. Eskualdeko sarea (berdea) Carretera GI-2120. Red comarcal (verde)
	Tokiko errepideak (grisa) Carreteras locales (gris)
	Oinezkoen eta bizikleten bidea - Ardatz nagusia Vía peatonal y ciclista - Eje principal
	Hirigintza jarduketarako eremuak H.J.E. Ámbitos de intervención urbanística A.I.U.
	Landa-gunea lurzoru ez-urbanizagarrian Núcleo rural en suelo no urbanizable
	Balio agrologiko altuko lurzorua Suelo de alto valor agrologico

A1 HAUTABIDEA  
ALTERNATIVA





# AURRERAPEN-ZIRRIBORROA

### ERGOIENA/AIA

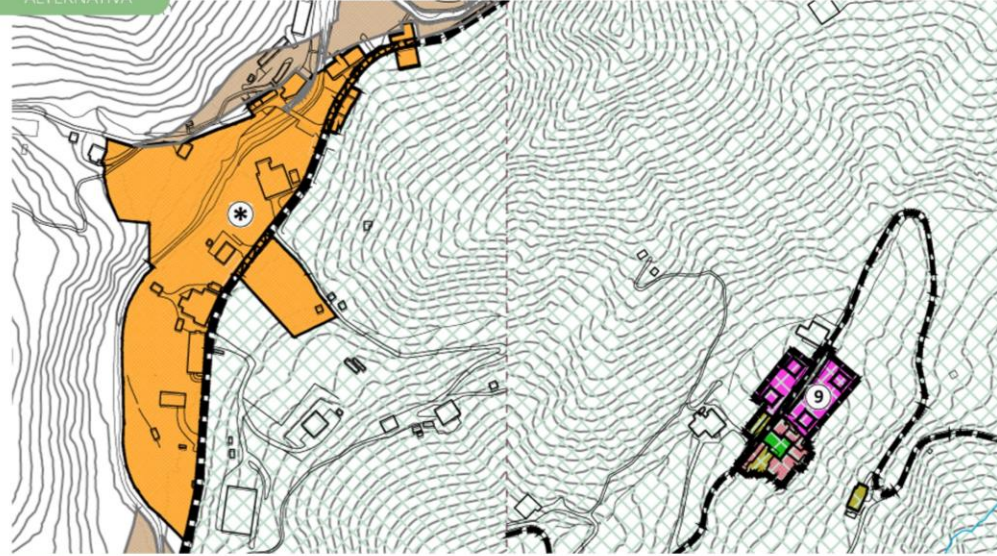
#### ERABILERA OROKORRAK USOS GLOBALES

Indarrean Vigentes	Proposatuen Propuestos	
		A_Bizitegi erabilera A_Usos residenciales
		B_Jarduera ekonomikoak B_Actividades económicas
		E_Komunikazio sarea E_Red de comunicaciones
		F.10_Gune libreak F.10_Espacios libres
		F.20 Ibai ibilgua F.20 Cauce fluvial
		G_Ekipamendu komunitarioak G_Equipamiento comunitario

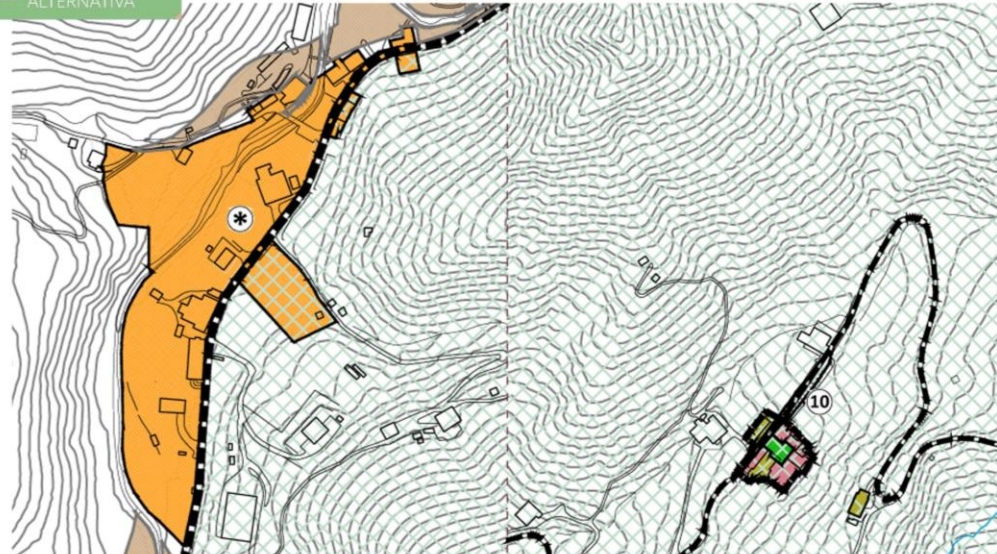
#### ELEMENTU EGITURATZAILEAK ELEMENTOS ESTRUCTURANTES

	Aralar Parke Naturala. A = 44.492.162 m <sup>2</sup> = 4.449,22 Ha. Parque Natural Aralar. S = 44.492.162 m <sup>2</sup> = 4.449,22 Ha.
	GI-2120 Errepidea. Eskualdeko sarea (berdea) Carretera GI-2120. Red comarcal (verde)
	Tokiko errepideak (grisa) Carreteras locales (gris)
	Onetzekoen eta bizikleten bidea - Ardatz nagusia Vía peatonal y ciclista - Eje principal
	Hirigintza jarduketarako eremuak H.J.E. Ámbitos de intervención urbanística A.I.U.
	Landa-gunea lurzoru ez-urbanizagarria Núcleo rural en suelo no urbanizable
	Balio agrologiko altuko lurzorua Suelo de alto valor agrológico

#### A1 HAUTABIDEA ALTERNATIVA



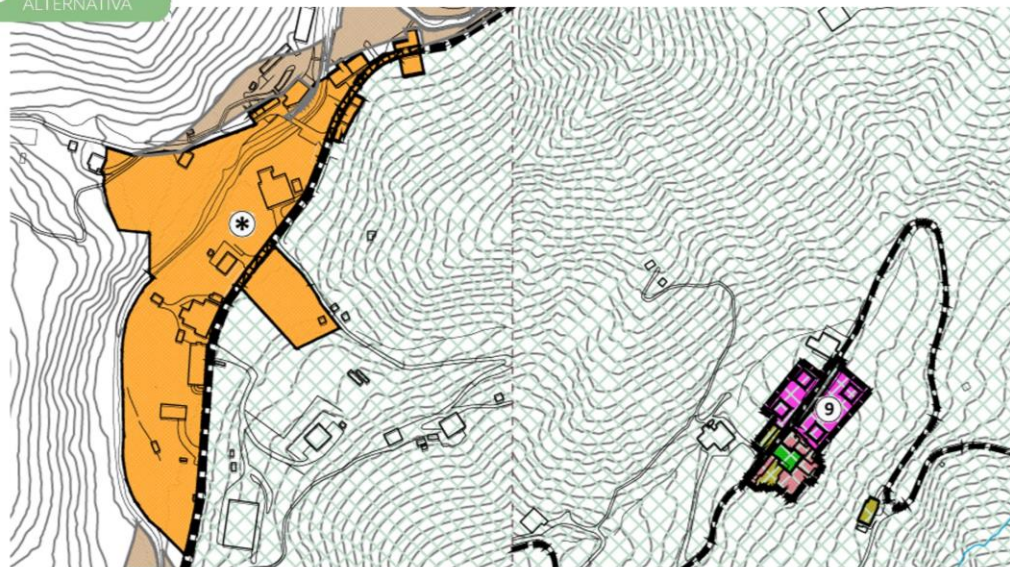
#### A2 HAUTABIDEA ALTERNATIVA



# AURRERAPEN-ZIRRIBORROA

### ERGOIENA/AIA

#### A 0 HAUTABIDEA ALTERNATIVA



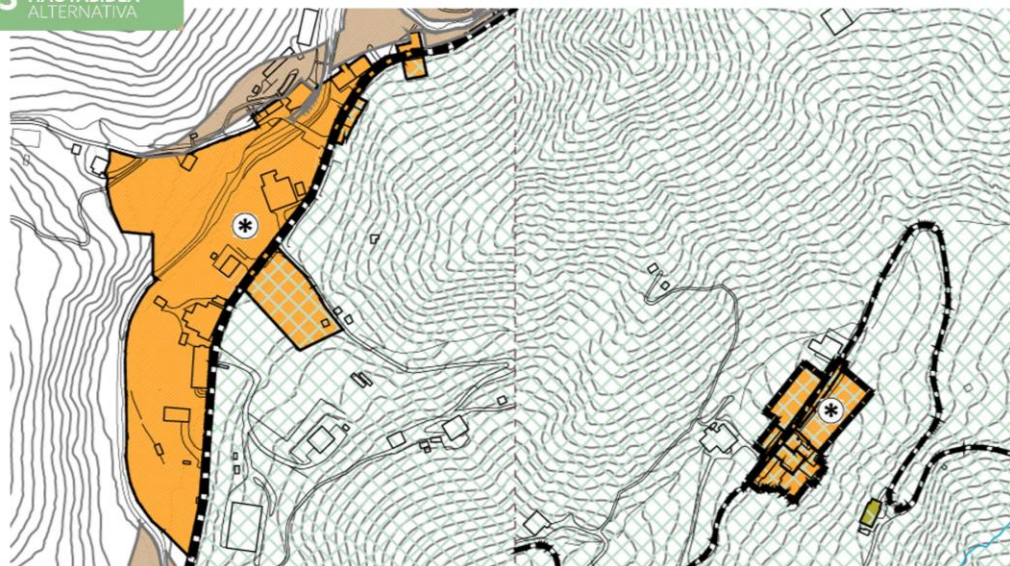
### ERABILERA OROKORRAK USOS GLOBALES

Indarrean Vigentes	Proposatutak Propuestos	
		A_Bizitegi erabilera A_Usa residencial
		B_Jarduera ekonomikoak B_Actividades económicas
		E_Komunikazio sarea E_Red de comunicaciones
		F.10_Gune libreak F.10_Espacios libres
		F.20 Ibai ibilgua F.20 Cauce fluvial
		G_Ekipamendu komunitarioak G_Equipamiento comunitario

### ELEMENTU EGITURATZAILEAK ELEMENTOS ESTRUCTURANTES

	Aralar Parke Naturala. A = 44.492.162 m <sup>2</sup> = 4.449,22 Ha. Parque Natural Aralar. S = 44.492.162 m <sup>2</sup> = 4.449,22 Ha.
	GI-2120 Errepidea. Eskualdeko sarea (berdea) Carretera GI-2120. Red comarcal (verde)
	Tokiko errepideak (grisa) Carreteras locales (gris)
	Oinezkoen eta bizikleten bidea - Ardatz nagusia Via peatonal y ciclista - Eje principal
	Hirigintza jarduketarako eremuak H.J.E. Ámbitos de intervención urbanística A.I.U.
	Landa-gunea lurzoru ez-urbanizagarrian Núcleo rural en suelo no urbanizable
	Balio agrologiko altuko lurzorua Suelo de alto valor agrologico

#### A 3 HAUTABIDEA ALTERNATIVA



## SAIO MONOGRAFIKOAK

- Garapen ekonomikoa
- Erronka demografikoa
- Generoa
- Ingurumena, mugikortasuna





## GALDETEGIA ERANTZUN



[https://labur.eus/ataun\\_2024](https://labur.eus/ataun_2024)

## EKARPENAK ETA IRADOKIZUNAK EGITEKO BIDEAK



### POSTONTZIETAN

- Udaletxean
- San Gregorioko Elkargunean
- Liburutegian
- Aiako Erroipe Aretoan



### ONLINE



[atauneginelkarrekin.eus](https://atauneginelkarrekin.eus)

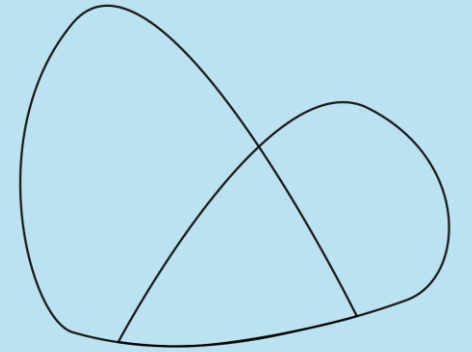
**INFORMAZIO GUZTIA WEBGUNEAN: [atauneginelkarrekin.eus](https://atauneginelkarrekin.eus)**



Aurreko faseetako eta aurrerapen fasean sortutako dokumentazio guztia bertan ikus dezakezu: txostenak, aktak, planoak

**ATAUNGO HIRI  
ANTOLAMENDURAKO  
PLAN OROKORRA**

**MILA  
ESKER!**



**ATAUN EGIN  
ELKARREKIN**

**HERRI-PLANA**