

ATAUN EGIN ELKARREKIN

HERRI-PLANA

2023ko udazkenean abiatu zen Ataun egin elkarrekin, Herri-Plana.

Prozesu horren baitan Ataungo Hiri Antolamendurako Plan Orokorren (HAPO) lehen eta bigarren fasea landu ziren (Aurre diagnosi eta Diagnosi partekatua izena dute). Herri lanketa horren ondorioen gainean sortu da Ataungo HAPO Aurrerapena. Aurrerapen hau lau hautabide proposamenetan gorputzen da: euskarri honetan lau hautabideen oinarritzko planoak jaso dira.

Aurrerapen-zirriborro honetan eztabaidarako marko bat proposatzen da.

Datozen bi hilabeteetan hautabideak aurkeztu, aztertu, baloratu eta iradokizunak eta zuzenketak egiteko aukera herritarren esku jartzea da helburua. Hautabide bakar bat ere ez da eredu itxia, eta elkarren artean konbina daitezke, edota proposamen berriak har ditzakete beren baitan.

Zer da Ataungo HAPO berria?

Hiri Antolamendurako Plan Orokorra (HAPO) plangintza-tresna bat da, eta, funtsean, udalerrri barruan zer, non eta zenbat egin daitekeen arautzen du, bai lurzoru publikoan, bai pribatuan: zenbat eraikin, zer erabilera eta dimentsioekin eraiki ahal izango diren; zer espazio erabiliko diren berdeguneetarako eta ekipamenduetarako, edo zer gune erabiliko diren enpresa- edo industria-jarduerak finkatu ahal izateko. Eta horrek guztiak eragin zuzena du udalerriko gizarte-, ekonomia- eta ingurumen-garapenean

Zergatik da garrantzitsua?

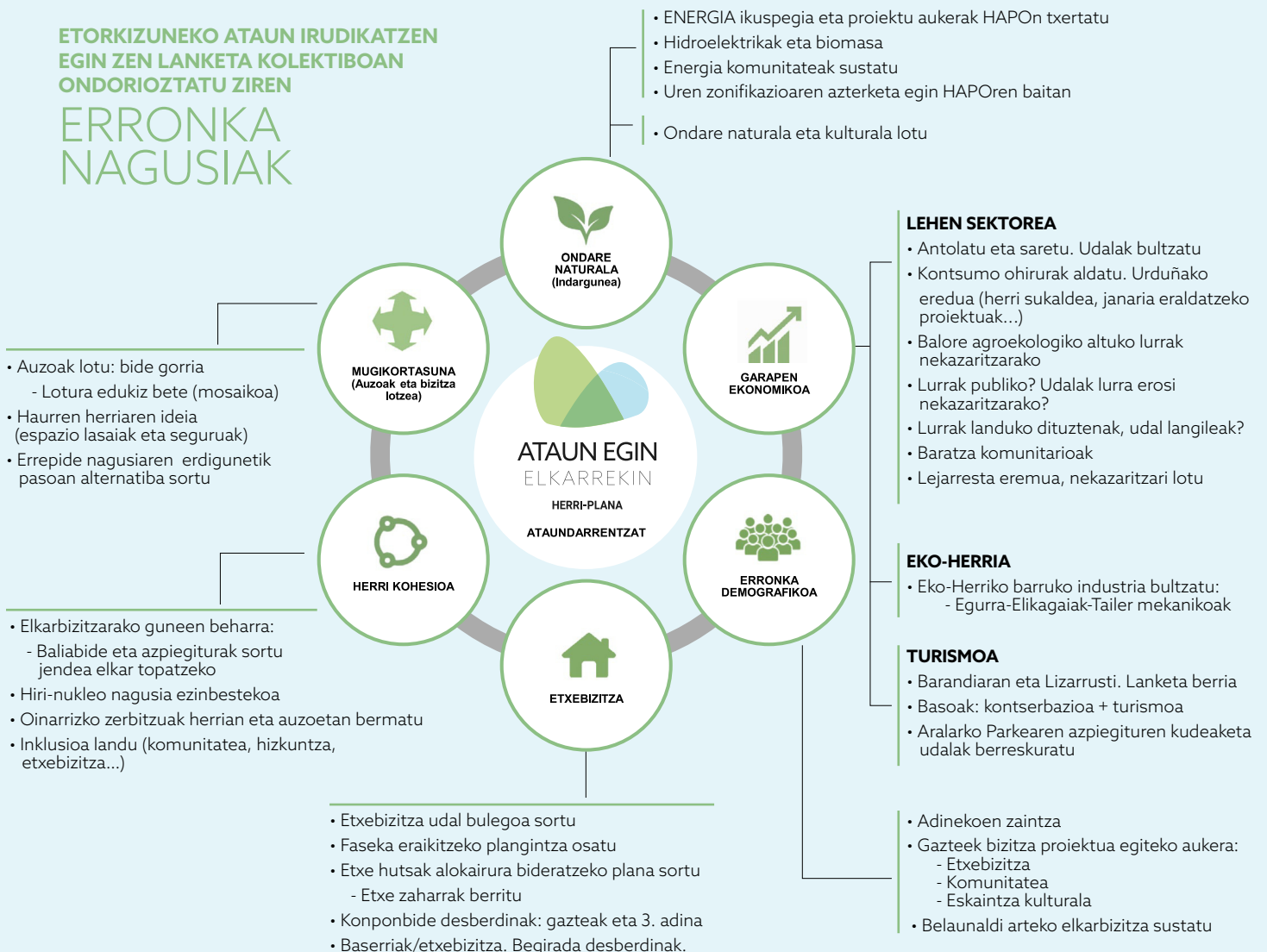
HAPOa etorkizuneko Ataun diseinatzeko funtsezko tresna da, eta garrantzitsua da herritar guztiok parte hartzea; izan ere, ataundarren eskubidea da haien beharrak aintzat hartzea: etxebizitza-premietan, enplegua izateko behar dituzten espazioetan, ongizaterako behar diren kultura- eta kirol-ekipamenduetan... Laburbilduz, Ataungo HAPOak erabateko ikuspegi bat emango du Ataun nolakoa izan nahi duen jakiteko, bai epe laburrean eta ertainean zein luzean.

Eztabaidarako marko hau eta hautabideak proposatzeko, 2023ko udazkenean landu ziren edukiak kontuan hartu dira:

Horrela, Ataungo Hiri Antolamendurako Plan Orokorraren berrikuspenaren **helburu nagusiak** hauek dira:

- 1. Erroka demografikoari aurre egitea.**
- 2. Biztanleria gaztearen errotzea.**
- 3. Beasain-Ordizia-Lazkao eremuarekiko duen migrazio saldoa iraultzea.**
- 4. Bizimodu "alternatiboak" antolatzea.**
- 5. Tokiko nekazaritza-abeltzaintza eta ingurumen- zein kultura-ondarea ustiatuko dituen eredu ekonomikoa herri-nortasun berri baten ardatza izatea.**
- 6. Eskualdearen eskakizunetara egokitutako funtzio eta zerbitzu osagarriak garatzea.**
- 7. Administrazioaren eta herritarren jarduna eta ekintzailtza bateratuak bultzatu eta erraztea.**
- 8. Hiri-eredua berrikustea.**
- 9. Elbarrena eta San Gregorio arteko lurraldea modu bateratuan garatu beharreko hiri-gune gisa ulertzea.**
- 10. Garapen jasagarria bultzatzea, ingurumen, ekonomia zen jasagarritasun sozialari dagokiona.**

ETORKIZUNeko ATAUN IRUDIKATZEN EGIN ZEN LANKETA KOLEKTIBOAN ONDORIOZTATU ZIREN ERRONKA NAGUSIAK



Helburu horien gainean osatu dira **hautabide proposamenak**. 0 hautabidea orain arte indarrean egon den HAPOaren planoa da. Beste hiru hautabideak aipatutako helburuei erantzun nahian osatu dira.

Hautabideetan zer (lurraren zein erabilera) eta zenbat egin daitekeen jasotzen da modu orokorrean. Helburuek marraztutako bidea urratu ahal izateko baldintzak sortu nahi dituzte hautabide hauek; ondoren, bide hori urratsez urrats egin beharko da. Hau da, Ataun egin elkarrekin prozesuaren baitan sortutako helburuak bete ahal izateko HAPOa muga edo traba izan ez dadin eta planak izan dezakeen potentzialitatea aprobetxatzeko osatu dira planoetako hautabide proposamenak.

Labur, hautabide proposamenen helburu nabarmenenak:

INGURUMEN ETA INGURUNE FISIKOA:

- Nekazaritza eta baso lurzoruen babes eta birsorkuntza
- Paisaiaren berreskuratze eta babesa

NUKLEO LANDATARRA:

- Baserriaren tipologia tradizionalaren berreskuratzea eta babesa

EREMU HIRITARRA:

- Nukleo nagusi baten garapena Elbarrena eta San Gregorio arteko lurraldea antolatuz
- Mugikortasuna: Elbarrena eta San Gregorio auzuneen arteko oinezkoentzako, txirrindularientzako eta gainerako mugikortasun-bitarteko jasangarrientzako bidea antolatzea.
- Hiri paisaiaren ezaugarrien babesa

BIZITEGI LURZORUA:

- Bizitegi ahalmena berrikusi
- Etxebizitza parkearen jasangarritasuna

JARDUERA EKONOMIKOAK:

- Basogintza eta landa-abeltzaizaintzaren babesa eta sustapena
- Industria-jarduera finkatu
- Zerbitzu sektorearen garapena: Elbarrena eta San Gregorio kontsolidatu eta hirugarren adinekoentzat zuzkidurak sustatu

EKIPAMENDU ETA ESPAZIO PUBLIKOAK

- Ekipamendu zuzkidurak finkatu eta espazio publikoen hiri-kalitatea hobetu; espazio publiko eta gunee berdeen arteko bereizketa baztertu eta Agauntza ibaia eremu publikoan txertatu.

Hautabideen zenbait datu

	Hiri lurzoruaren azalera (m ²)	Etxebizitza hazkundera (kopurua)	Jarduera ekonomikoa eraikigarritasuna (m ²)	Ekipamenduak eraikigarritasuna (m ²)	Espazio libreak (m ²)
0 hautabidea	253.701	112	10.553	1.770	7.308
1 hautabidea	283.691	153	3.120	5.460	26.810
2. hautabidea	313.092	155	4.000	5.460	35.593
3. hautabidea	286.821	169	2.400	4.270	31.653

SAIO MONOGRAFIKOAK

EMAN
IZENA

Fase honetan zehar saio monografikoak antolatuko dira gai zehatzen inguruko lanketak egiteko. Baten batean parte hartu nahi duzu?


- Garapen ekonomikoa: lehen sektorea, turismoa, zerbitzuak, kultura
- Erroka demografikoa: etxebizitza, zaintza, hirugarren adina
- Generoa: nola eragingo diote proposamenek berdintasunaren errokarari
- Ingurumena, mugikortasuna


info@atauneginelkarrekin.eus


633 43 28 89


HITZORDUAK


AURRERAPEN PROPOSAMENAREN
AURKEZPEN BATZARRAK

 IRAILAK 12 OSTEGUNA

 18.00


 ERROIPE
[Aia auzoa]


 IRAILAK 18 ASTEAZKENA

 18.00


 ELKARGUNEA
[San Gregorio auzoa]


 IRAILAK 19 OSTEGUNA

 18.00

 PLENO ARETOA
[San Martin auzoa]

AURRERAPEN PROPOSAMENAREN INGURUAN
EKARPENAK KALEAN JASOTZEN

 URRIAK 12 LARUNBATA

 11.00- 13.00

 SAN MARTINGO PLAZAN



**GALDETEGIA
ERANTZUN**



https://labur.eus/ataun_2024

**EKARPENAK ETA IRADOKIZUNAK
EGITEKO BIDEAK**



POSTONTZIETAN

- Udaletxean
- San Gregorioko Elkargunean
- Liburutegian
- Aiako Erroipe Aretoan



ONLINE



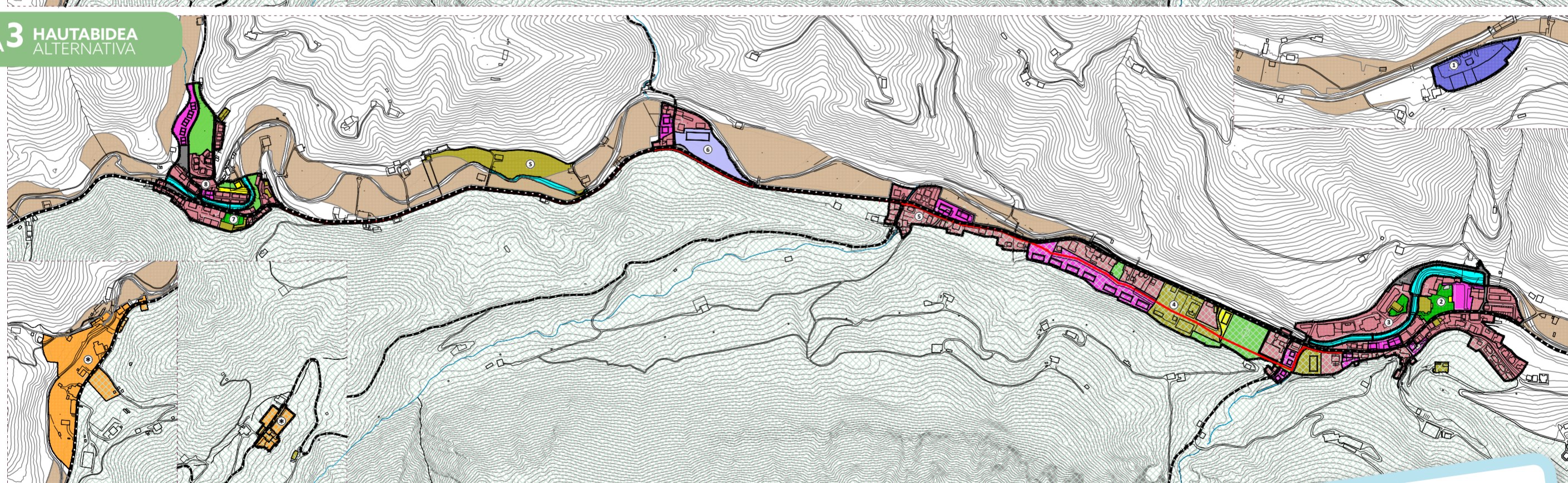
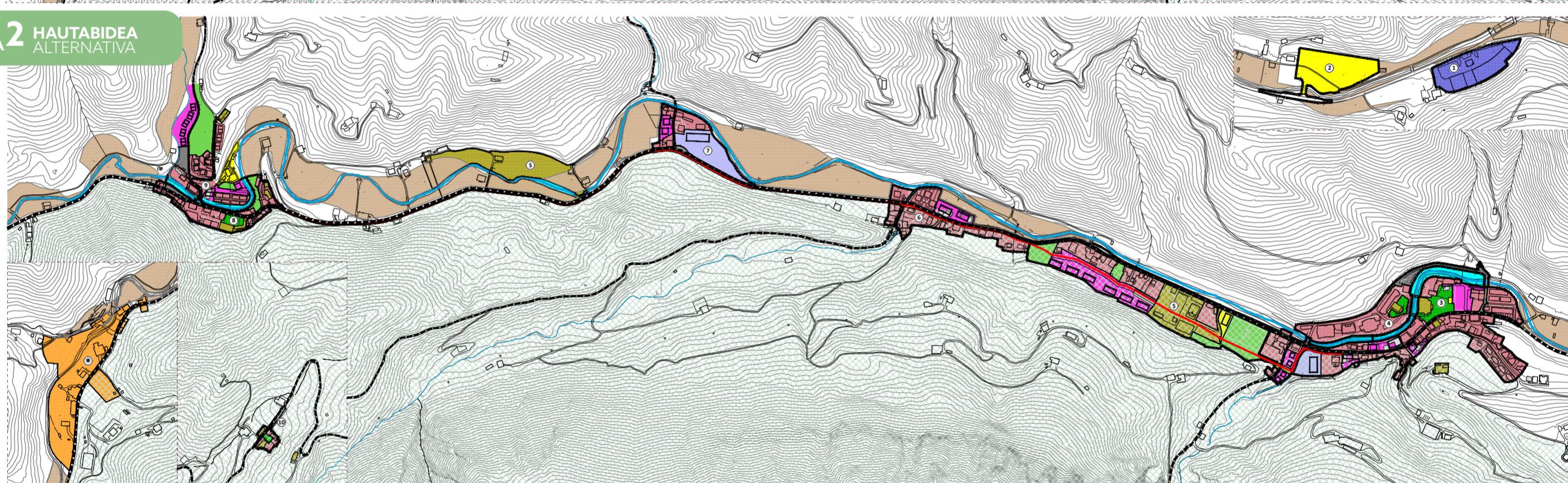
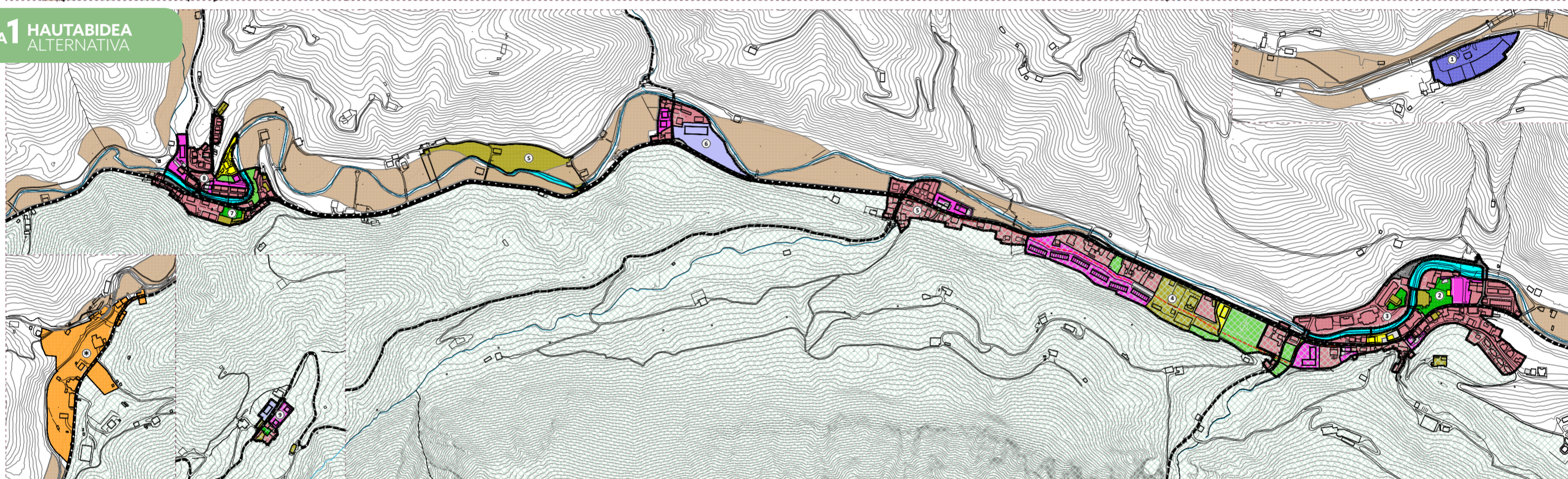
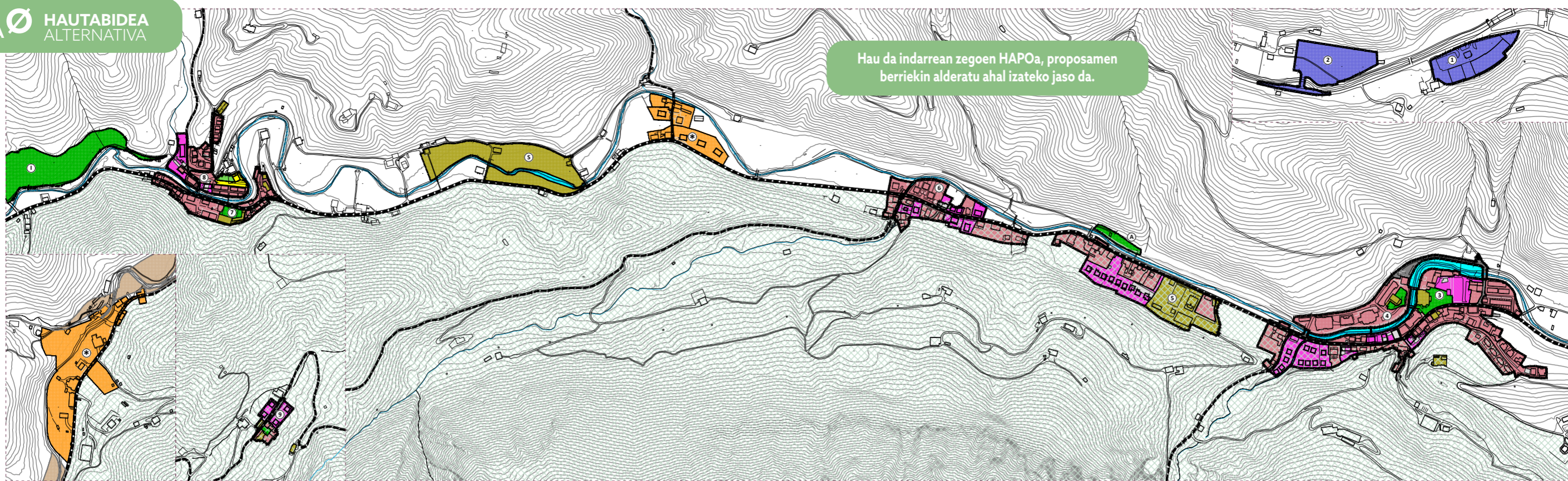
atauneginelkarrekin.eus

INFORMAZIO GUZTIA WEBGUNEAN: atauneginelkarrekin.eus

Aurreko faseetako eta aurrerapen fasean sortutako dokumentazio guztia bertan ikus dezakezu: txostenak, aktak, planoak



Hau da indarrean zegoen HAPOa, proposamen berriekin alderatu ahal izateko jaso da.



ERABILERA OROKORRAK
USOS GLOBALES

Indarrean Vigentes	Proposatutak Propuestos	
		A_Bizitegi erabilera A_ Uso residencial
		B_Jarduera ekonomikoak B_Actividades económicas
		E_Komunikazio sarea E_Red de comunicaciones
		F.10_Gune libreak F.10_Espacios libres
		F.20_Ibai ibilgua F.20_Cauce fluvial
		G_Ekipamendu komunitarioak G_Equipamiento comunitario

ELEMENTU EGITURATZAILEAK
ELEMENTOS ESTRUCTURANTES

	Aralar Parke Naturala. A = 44.492.162 m ² = 4.449,22 Ha. Parque Natural Aralar. S = 44.492.162 m ² = 4.449,22 Ha.
	GI-2120 Errepidea. Eskualdeko sarea (berdea) Carretera GI-2120. Red comarcal (verde)
	Tokiko errepideak (gris) Carreteras locales (gris)
	Oinezkoen eta bizikleten bidea - Ardatz nagusia Via peatonal y ciclista - Eje principal
	Hirigintza jarduketarako eremuak H.J.E. Ámbitos de intervención urbanística A.I.U.
	Landa-gunea lurzoru ez-urbanizagarria Núcleo rural en suelo no urbanizable
	Balio agrologiko altuko lurzorua Suelo de alto valor agrologico

EGIN ZURE EKARPENA!
Tu aportación es importante.

Bete formularioa



https://labur.eus/ataun_2024