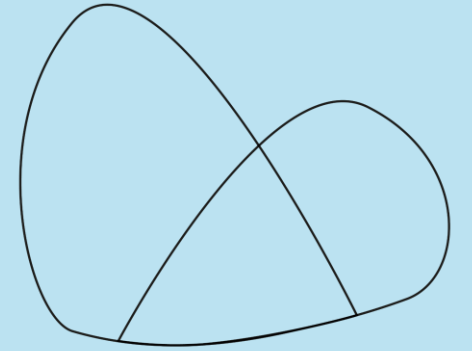


ATAUN (SAN GREGORIO), 2023/10/5



# LURRALDEA ETA INGURUMENA



**ATAUN EGIN**  
ELKARREKIN

**HERRI-PLANA**



**ATAUN EGIN**

ELKARREKIN

**HERRI-PLANA**

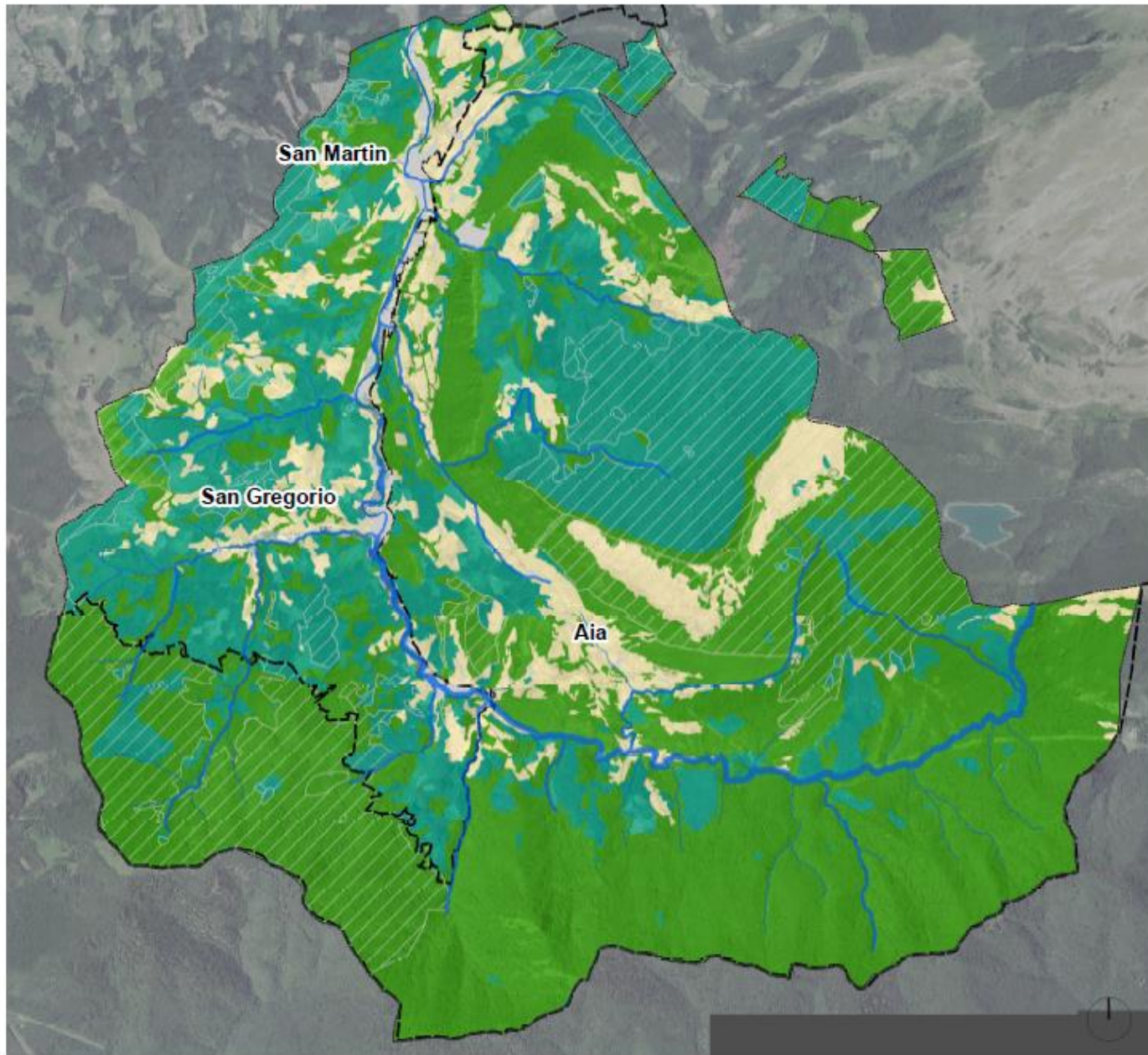
LURRALDEA ETA INGURUMENA

**DIAGNOSIA**

# DIAGNOSIA: Udalerriaren kokapena



# DIAGNOSIA: Udalerriaren “morfologia”

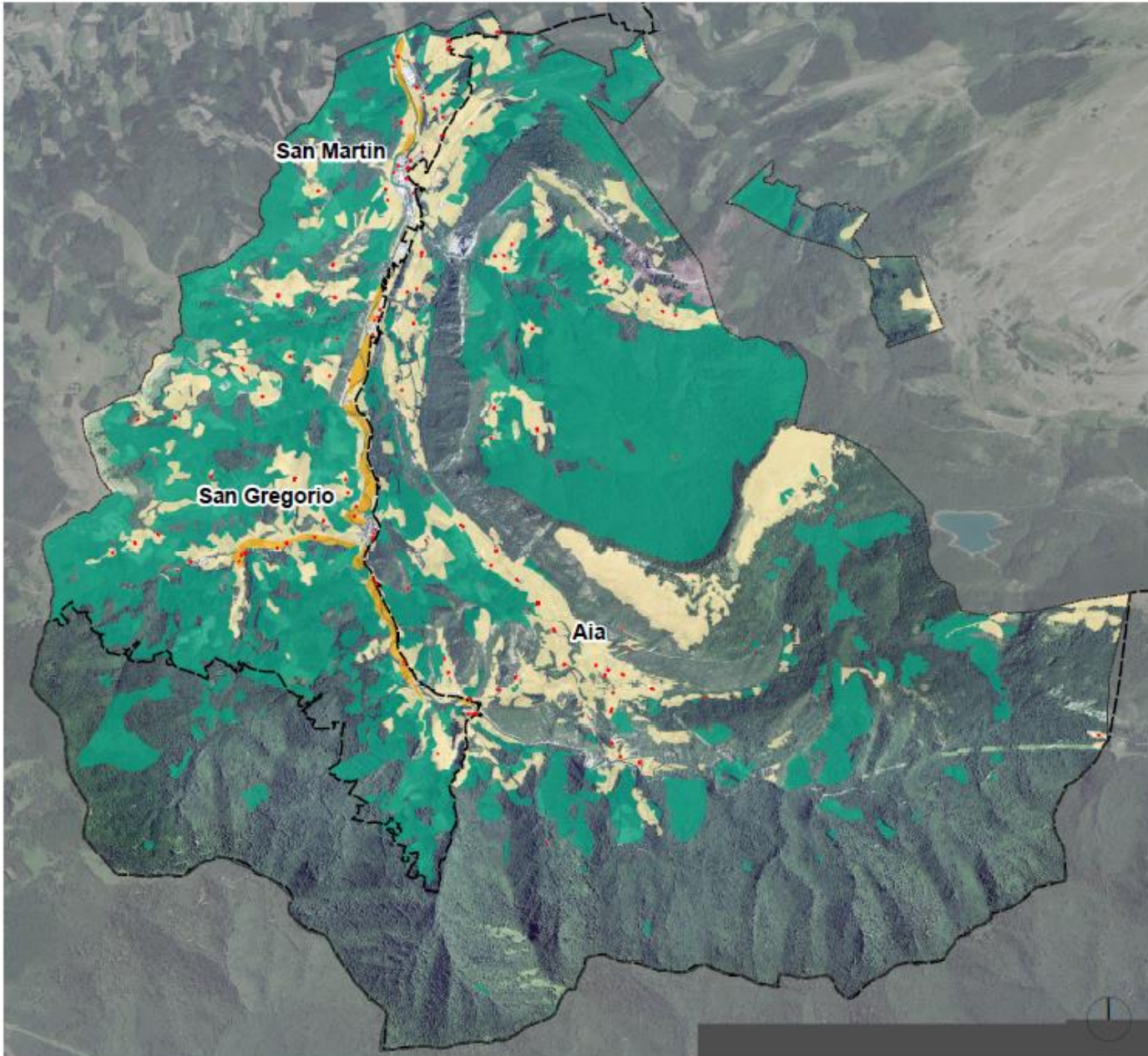


- Ur ibilguak
- Bertako basoak eta habitat naturalak
- Ustiapenerako basoa
- Nekazaritza eta abeltzaintzako landazabala
- Hiri-lurzoruak eta eraldatuak
- Aralar Parke Naturala
- Onura Publikoko Mendiak





# DIAGNOSIA: Landa eremuaren ezaugarriak



- ▭ Aralar Parke Naturala
- ▬ Nekazaritza-abelzaintza eremua: Balio Estrategiko Altua
- Ustiapenerako basoa
- Nekazaritza eta abeltzaintzako landazabala
- Baserriak



**ATAUN EGIN**

ELKARREKIN

**HERRI-PLANA**

LURRALDEA ETA INGURUMENA

**GAKO NAGUSIAK**

# GAKO NAGUSIAK

- Ataunek duen erronka demografikoari erantzuteko, hau da, biztanleria errotzeko eta erakartzeko **hiri-gune nagusi** bat izatea ezinbestekoa da.
- Horretarako, Elbarrena eta San Gregorio arteko lurraldea modu bateratuan garatu beharreko hiri-gune gisa ulertzea proposatzen da, eta lurraldea hiri- zein landa-erabileren **mosaiko** gisa antolatzea
- Hiri-gune nagusi hori “**eko-herriaren**” irizpideen arabera garatzea eta eremu osoaren **konektibitatea** oinezko, bizikleta eta garraio publiko bidez bermatzea izan beharko lukete estrategia nagusiak eta hurrengo hamarkadako proiektu estrategikoak, **ATAUN markaren** sorkuntzarako zutabe gisa.









# GAKO NAGUSIAK

- Landa eremuak eta barreiatuak (Ergoiena eta Aia auzuneak barne) plangintzaren bigarren lurralde unitatea osatzen du.
- Landa eremuaren eta baserriaren etorkizuna bermatzeko **gizarte adostasun zabalak** behar dira, hain zuzen ere, ingurumenaren babesa eta lehen sektorearen iraunkortasuna bateragarri egingo dituen ikuspegi orekatuaren inguruan.
- Lehen sektoreak udalerriaren garapen endogenoan eta **ATAUN markaren** sorkuntzan jokatu behar duen papera, bere **izaera jasangarriari eta estentsiboari** lotua etorriko da, inolaz ere ez ekoizpen eredu intentsibo edota industrialari.
- Lehen sektorearen garapenak bateragarria izan beharko luke udalerriaren ingurumen- eta paisaia-ondarearen ustiapenarekin, **ATAUN marka** tradizioan errotu eta etorkizunera proiektatu nahi bada.







**ATAUN EGIN**

ELKARREKIN

**HERRI-PLANA**

LURRALDEA ETA INGURUMENA

**ERRONKA NAGUSIAK**

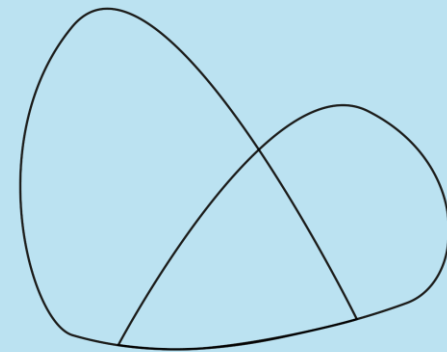
# ERRONKA NAGUSIAK

- Nola ikusten da **hiri-nukleo nagusi** bat sortzearen proposamena? Nola eragin diezaioke auzo bakoitzaren identitateari? Eta udalerriaren **identitate/marka** sorkuntzari? Nola ulertzen da “**eko-hiria**” kontzeptua?
- Zein edukiz eta erabileraz osatu beharko litzateke aipatu “**mosaikoa**”? Nola bermatu hiri-nukleo nagusi horren atal ezberdinen arteko **konektibitatea**?
- Zein neurri har daitezke **baserriaren etorkizuna** bermatzeko eta, aldi berean, **lehen sektorearen jarduera** indartzeko? Nola sustatu onura publikoko eta agrologiako balio altua duten lurren ustiapena?
- Nola egin **bateragarri** lehen sektorearen sustapena eta ingurumenaren babesa? Nola **ustiatu** udalerriaren ingurumen- eta paisaia-ondarea?



# LURRALDEA ETA INGURUMENA

Mila esker!



**ATAUN EGIN**  
ELKARREKIN

**HERRI-PLANA**